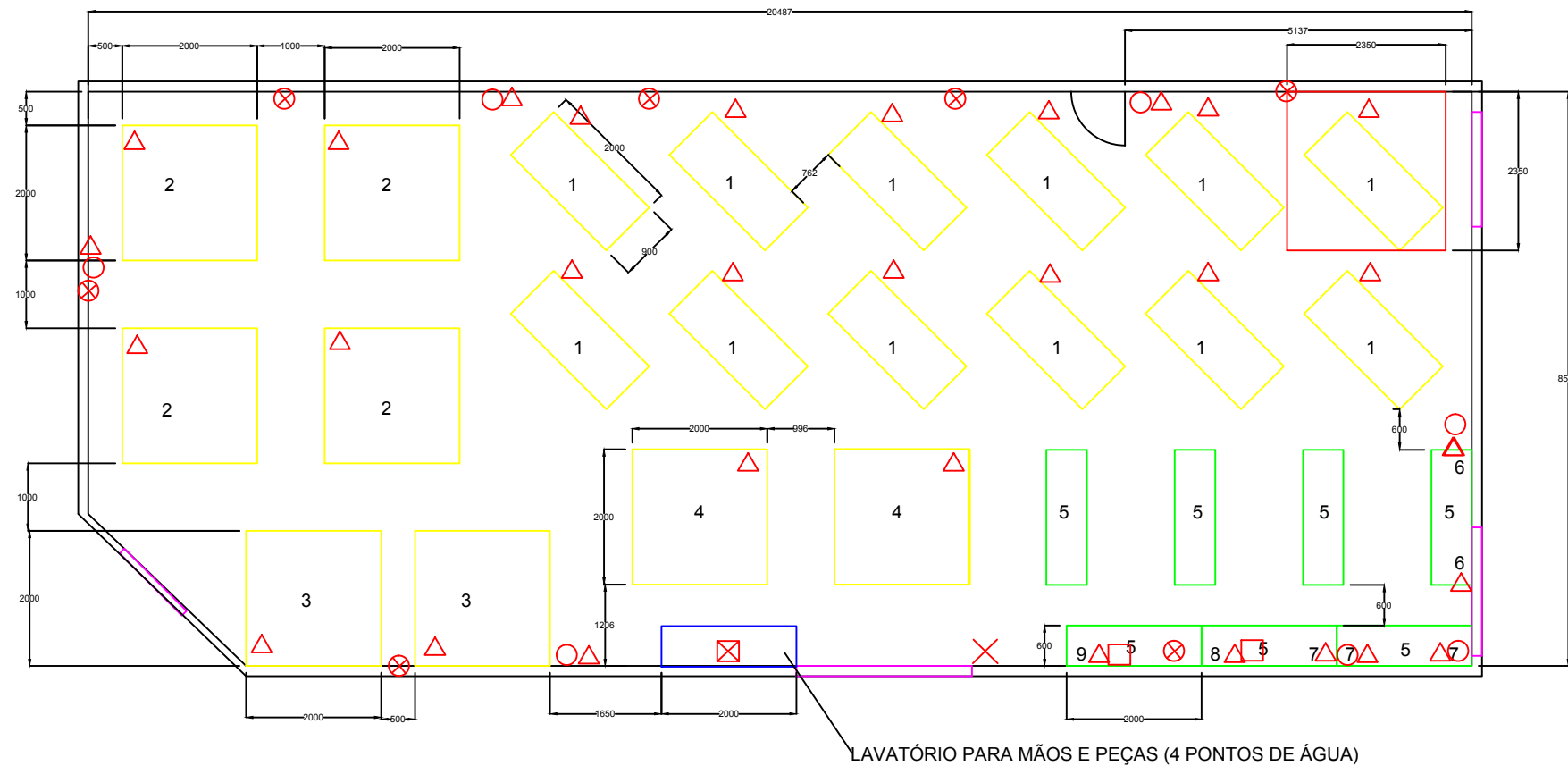


LABORATÓRIO DE USINAGEM E CNC - (REF DEPÓSITO)



OBSERVAÇÕES:

- 1 - AMBIENTE CLIMATIZADO (120 000 Btu)
- 2 - NÃO FECHAR AS PORTAS LATERAIS
- 3 - ABRIR PORTA NO FUNDO

Legenda de Equipamentos:

- 1 - Torno - 12 und - (220 V / 5 cv)
- 2 - Fresadora - 4 und - (220 V / 5 cv)
- 3 - Máquina CNC - 02 und - (220 V / 25 cv) - (centro de torneamento / centro de usinagem)
- 4 - Retífica - 02 und (220 V / 3 cv) (cilíndrica / plana)
- 5 - bancada de ajustagem - 07 und
- 6 - Furadeira de bancada - 02 und (220 V / 0,5 cv)
- 7 - Esmeril - 03 und (220 V / 0,5 cv)
- 8 - Policorte - 01 und (380 V / 3 cv)
- 9 - Serra Fita - 01 und (380 V / 1 cv)

- TOMADA 127 V
- △ TOMADA 220 V
- TOMADA 380 V
- ⊠ PONTO DE ÁGUA E ESGOTO
- ⊗ PONTO DE AR COMPRIMIDO
- × PONTO DE TELEFONIA