



GEOGRAFIA

Prof. Leandro “Pinto”





Questões do ENEM 2018

*Ciências Humanas
e suas Tecnologias*
(45 questões)



QUESTÃO 46

No Segundo Congresso Internacional de Ciências Geográficas, em 1875, a que compareceram o presidente da República, o governador de Paris e o presidente da Assembleia, o discurso inaugural do almirante La Roucière-Le Noury expôs a atitude predominante no encontro: “Cavalheiros, a Providência nos ditou a obrigação de conhecer e conquistar a terra. Essa ordem suprema é um dos deveres imperiosos inscritos em nossas inteligências e nossas atividades. A geografia, essa ciência que inspira tão bela devoção e em cujo nome foram sacrificadas tantas vítimas, tornou-se a filosofia da terra”.

SAID, E. *Cultura e política*. São Paulo: Cia. das Letras, 1995.

No contexto histórico apresentado, a exaltação da ciência geográfica decorre do seu uso para o(a)

- A** preservação cultural dos territórios ocupados.
- B** formação humanitária da sociedade europeia.
- C** catalogação de dados úteis aos propósitos colonialistas.
- D** desenvolvimento de técnicas matemáticas de construção de cartas.
- E** consolidação do conhecimento topográfico como campo acadêmico.





DOIS ESTRANHOS
QUE SE TORNARAM
AMIGOS POR CAUSA
DE UMA TERRA SELVAGEM.

DOIS AMIGOS
QUE SE TORNARAM
INIMIGOS POR CAUSA
DO MUNDO CIVILIZADO.

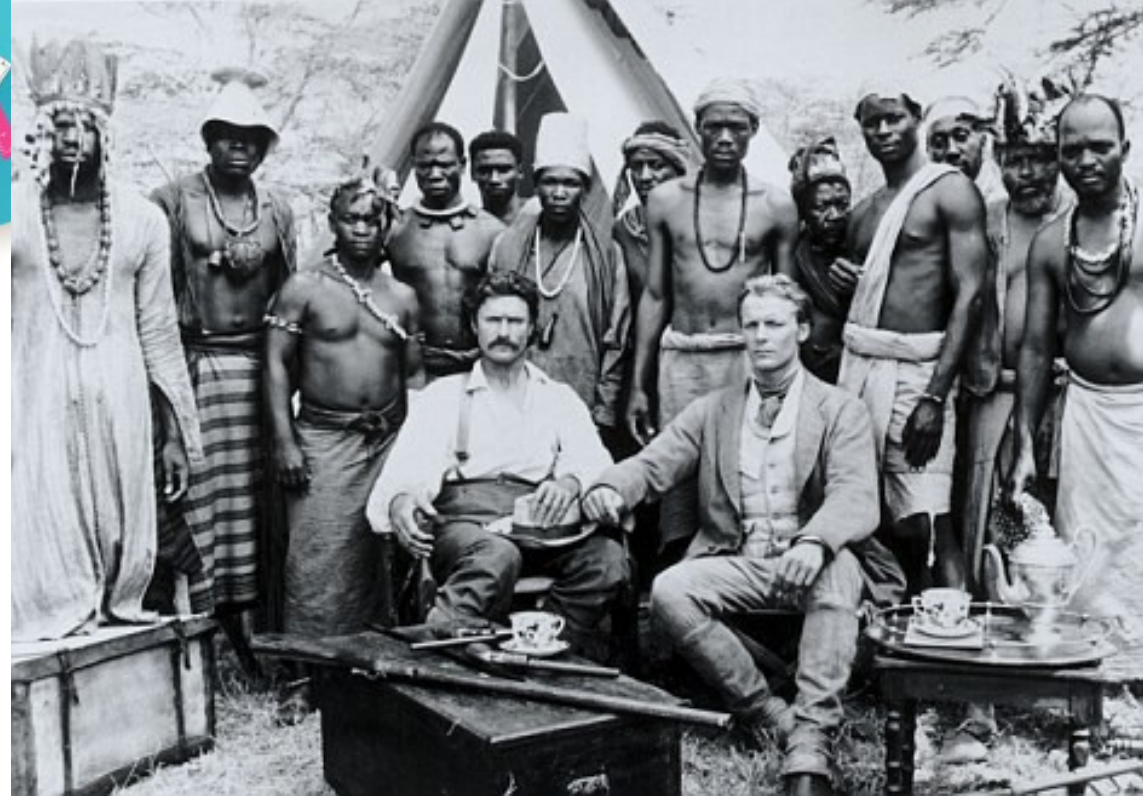
MONTANHAS DA LUA

MOUNTAINS OF THE MOON



PATRICK
BERGIN

IAIN
GLEN



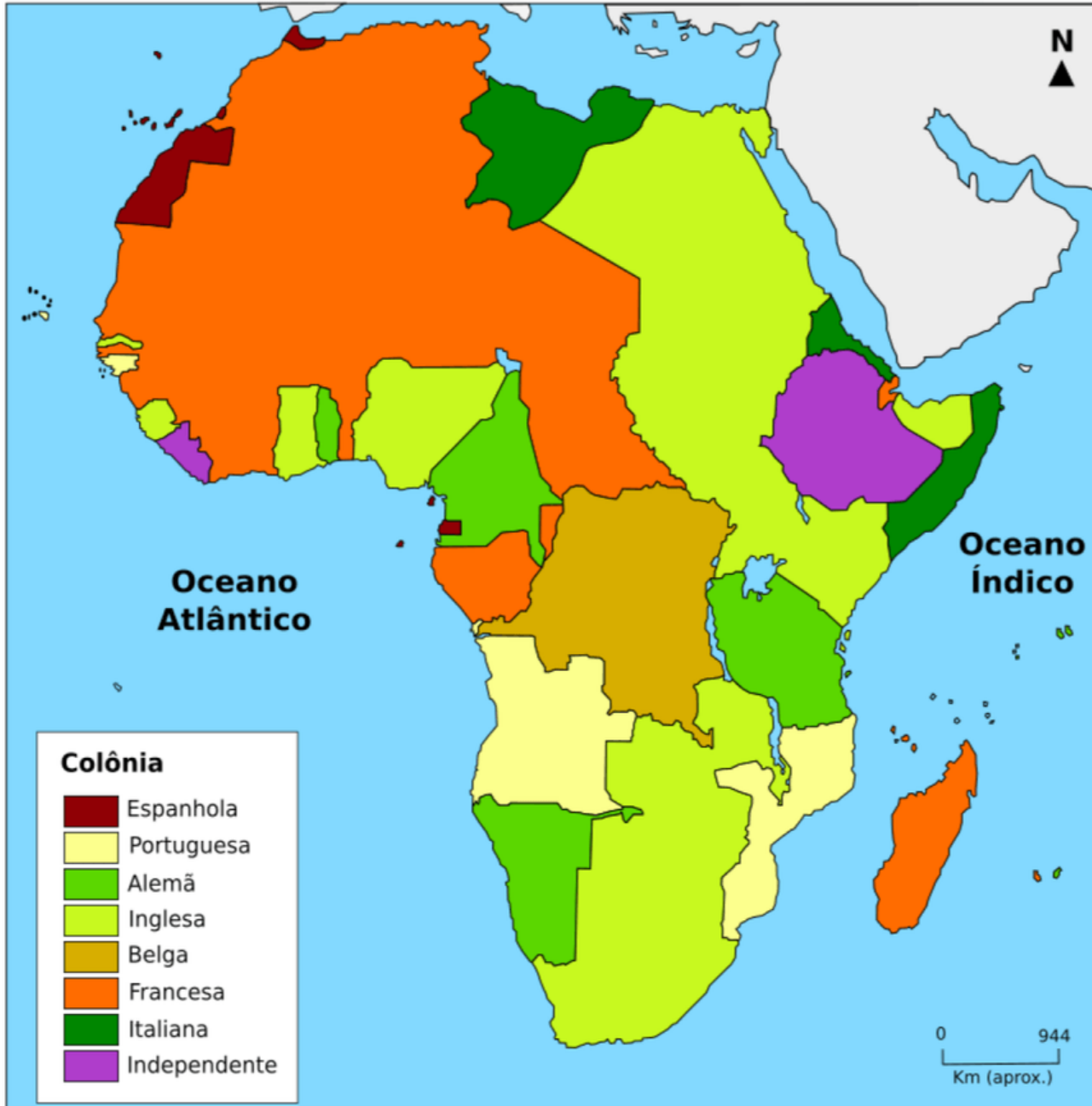
A ÁFRICA EM 1870



A ÁFRICA EM 1895

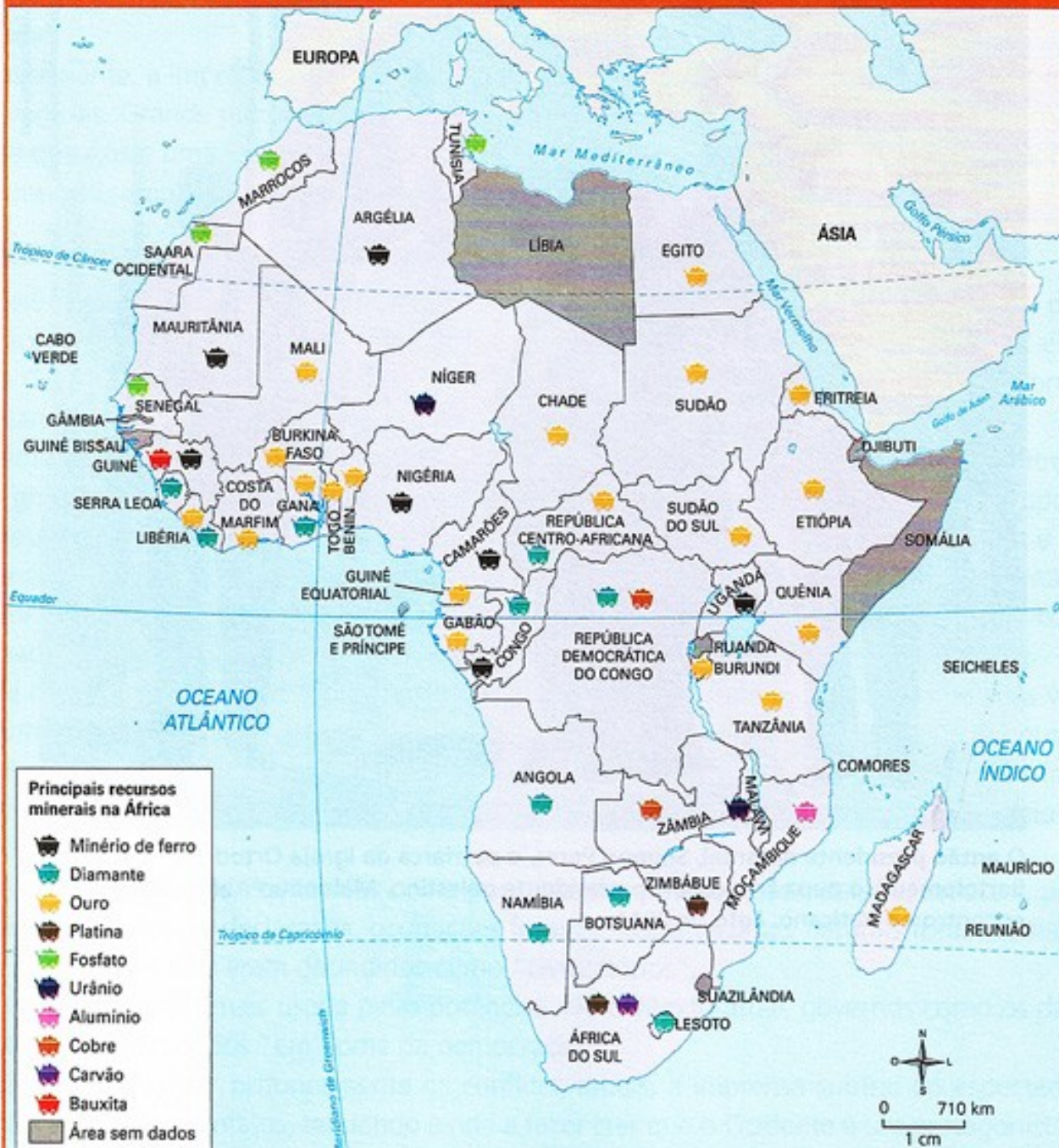


Divisão territorial da África - 1913

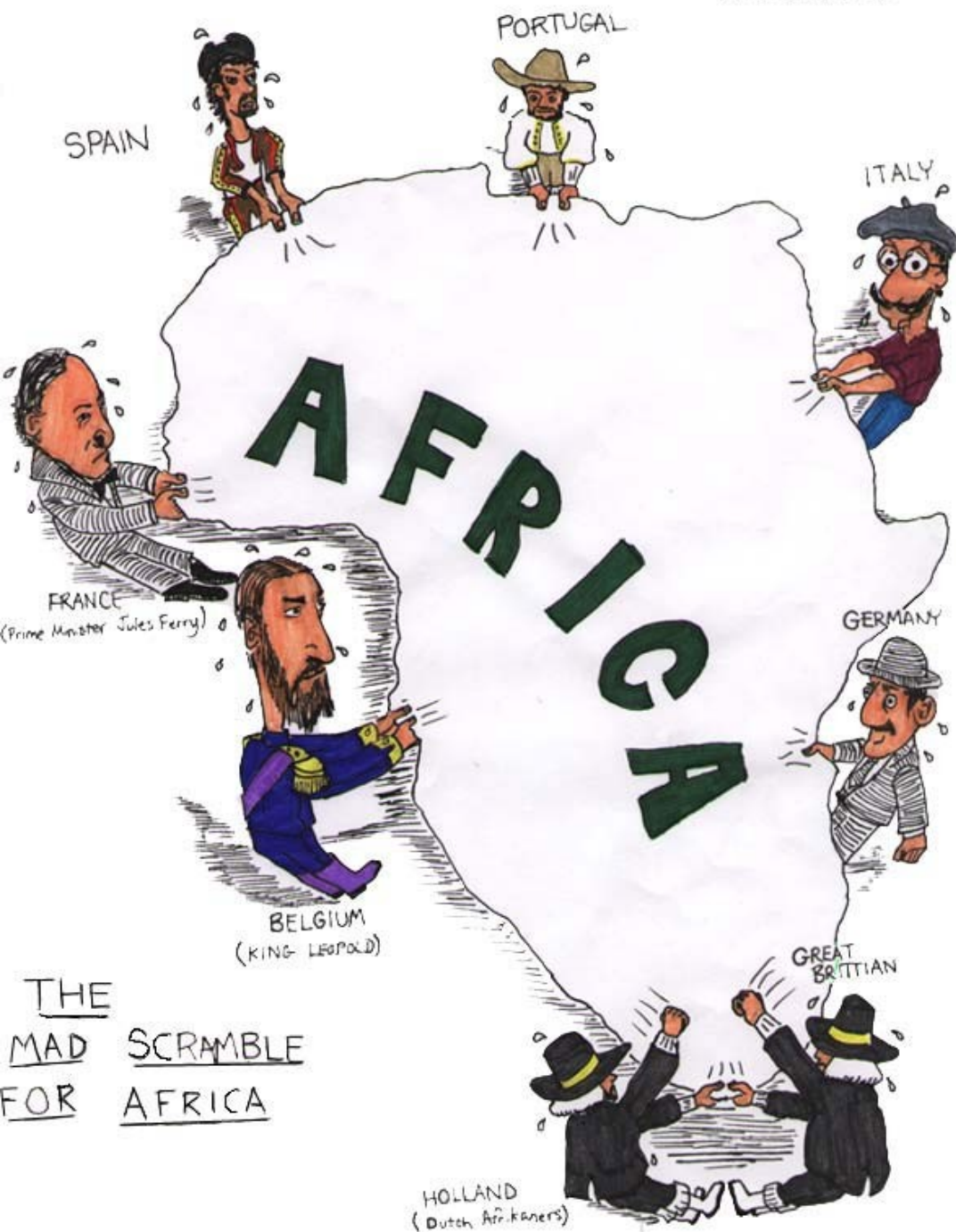


Fonte: Elaborado por Viviane Cracel.
Colonial Africa 1913 map. *Wikipedia*. Disponível em:
<https://pt.wikipedia.org/wiki/Ficheiro:Colonial_Africa_1913_map.svg#metadata> Acesso em: 07 jan 2019.

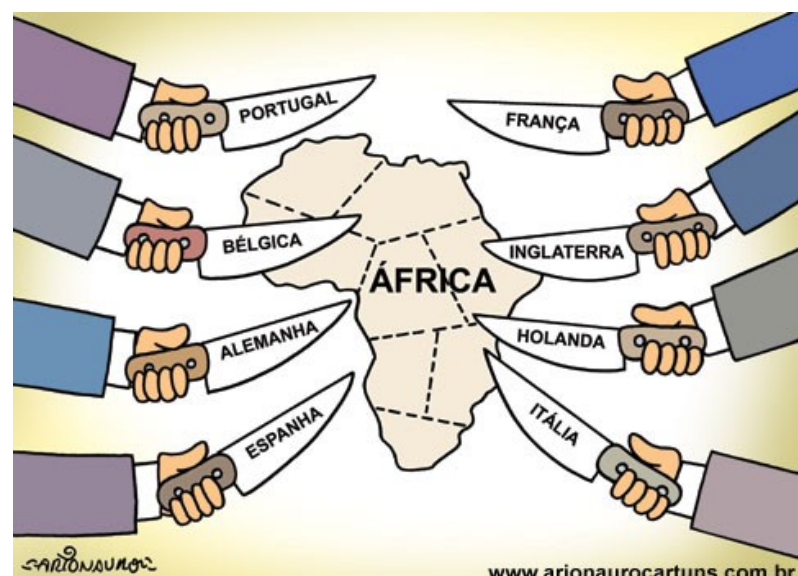
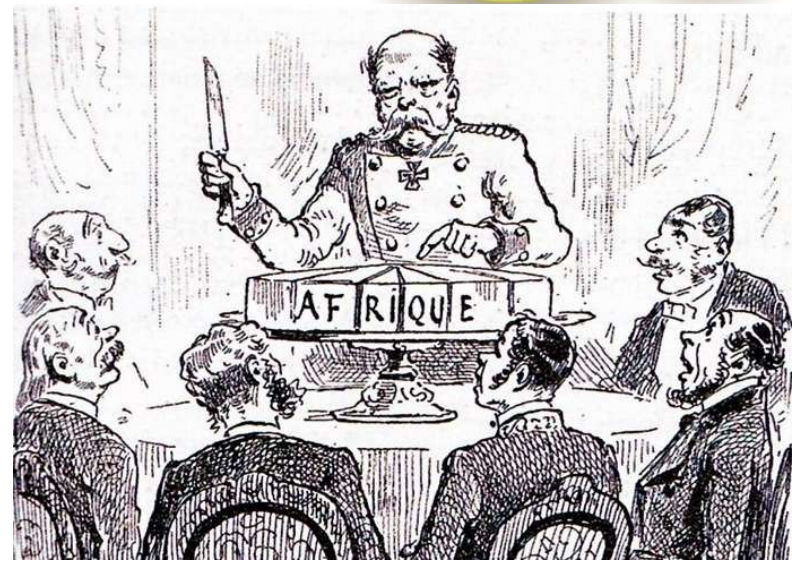
África: principais recursos minerais



DAVID BAINBRIDGE



THE MAD SCRAMBLE FOR AFRICA



QUESTÃO 46

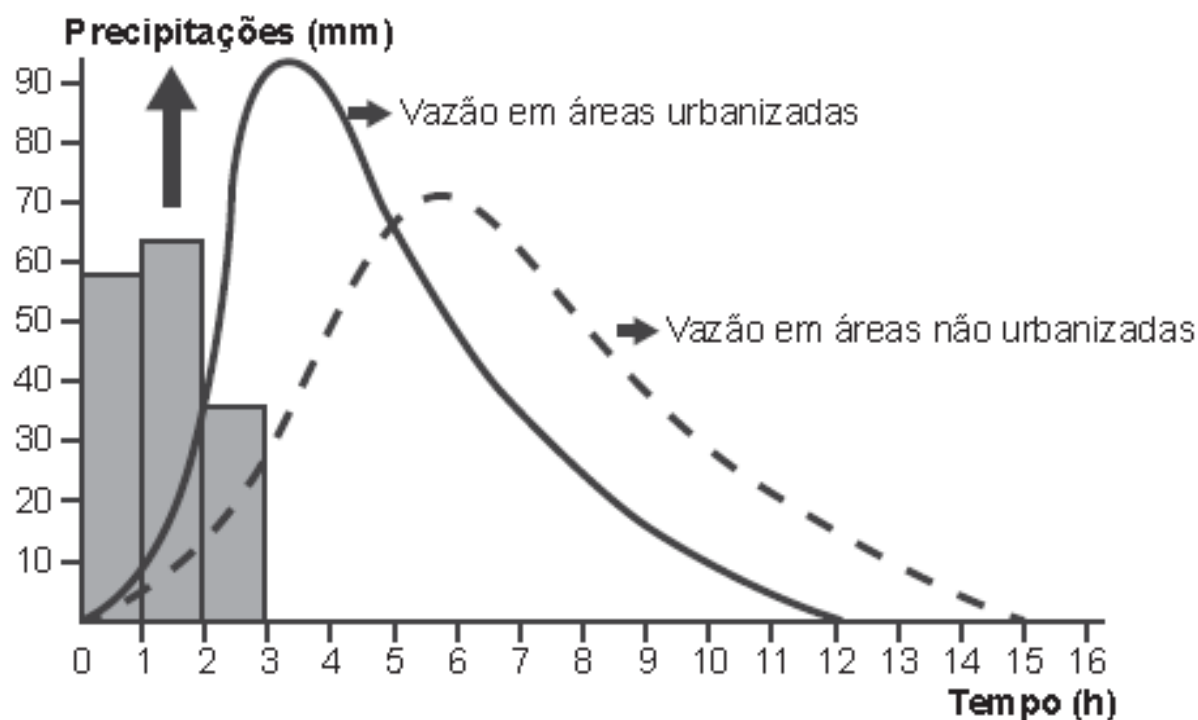
No Segundo Congresso Internacional de Ciências Geográficas, em 1875, a que compareceram o presidente da República, o governador de Paris e o presidente da Assembleia, o discurso inaugural do almirante La Roucière-Le Noury expôs a atitude predominante no encontro: “Cavalheiros, a Providência nos ditou a obrigação de conhecer e conquistar a terra. Essa ordem suprema é um dos deveres imperiosos inscritos em nossas inteligências e nossas atividades. A geografia, essa ciência que inspira tão bela devoção e em cujo nome foram sacrificadas tantas vítimas, tornou-se a filosofia da terra”.

SAID, E. Cultura e política. São Paulo: Cia. das Letras, 1995.

No contexto histórico apresentado, a exaltação da ciência geográfica decorre do seu uso para o(a)

- A** preservação cultural dos territórios ocupados.
- B** formação humanitária da sociedade europeia.
- C** catalogação de dados úteis aos propósitos colonialistas.
- D** desenvolvimento de técnicas matemáticas de construção de cartas.
- E** consolidação do conhecimento topográfico como campo acadêmico.

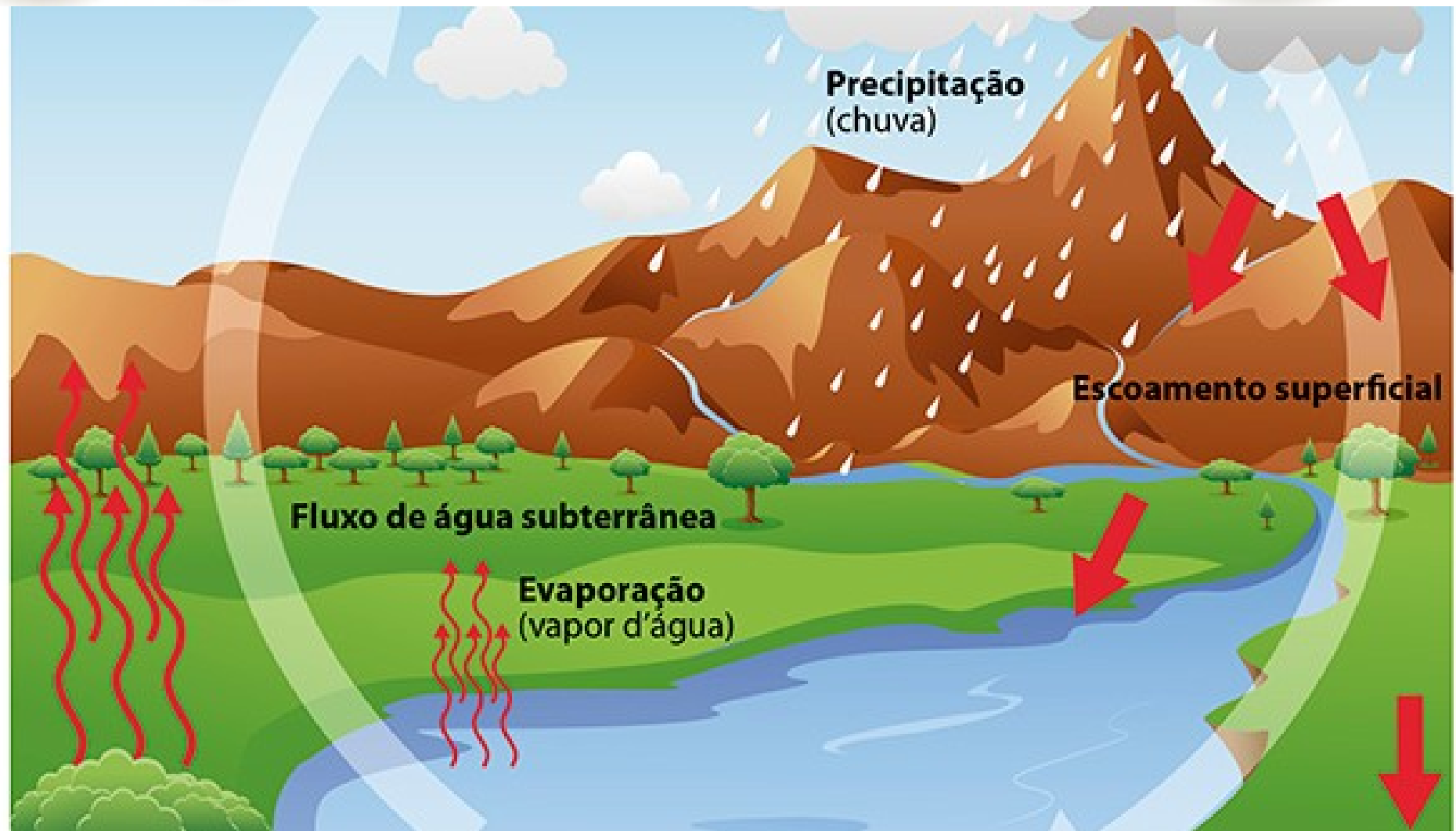
QUESTÃO 67



Disponível em: www.biologiasur.org. Acesso em: 4 jul. 2015 (adaptado).

A dinâmica hidrológica expressa no gráfico demonstra que o processo de urbanização promove a

- A redução do volume dos rios.
- B expansão do lençol freático.
- C diminuição do índice de chuvas.
- D retração do nível dos reservatórios.
- E ampliação do escoamento superficial.



Ciclo da Água



Permeabilidade Urbana

Cidade Permeável - Várzea



Cidade Impermeável - Alagada

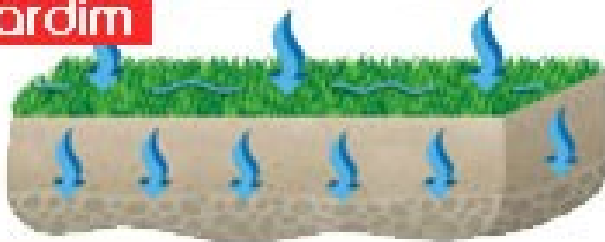


Nível Permeabilidade do Solo

Floresta



Jardim



Asfalto Poroso



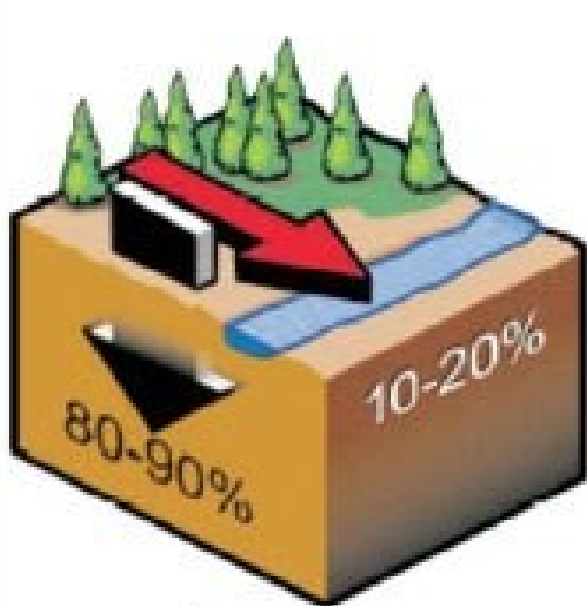
Asfalto Comum





 **Infiltração no solo**

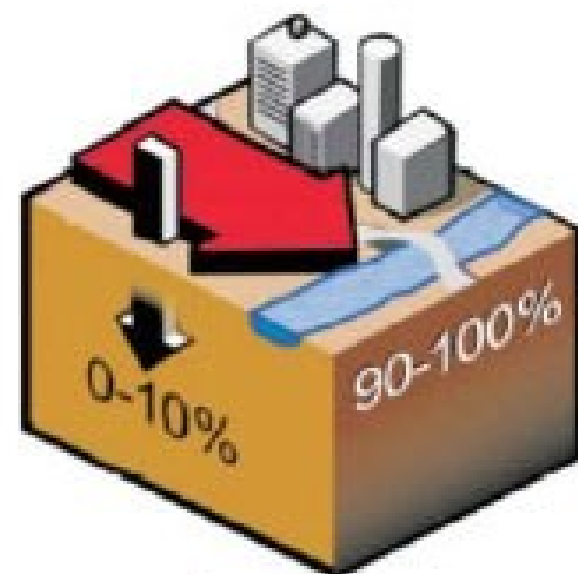
 **Escoamento para a linha de água**



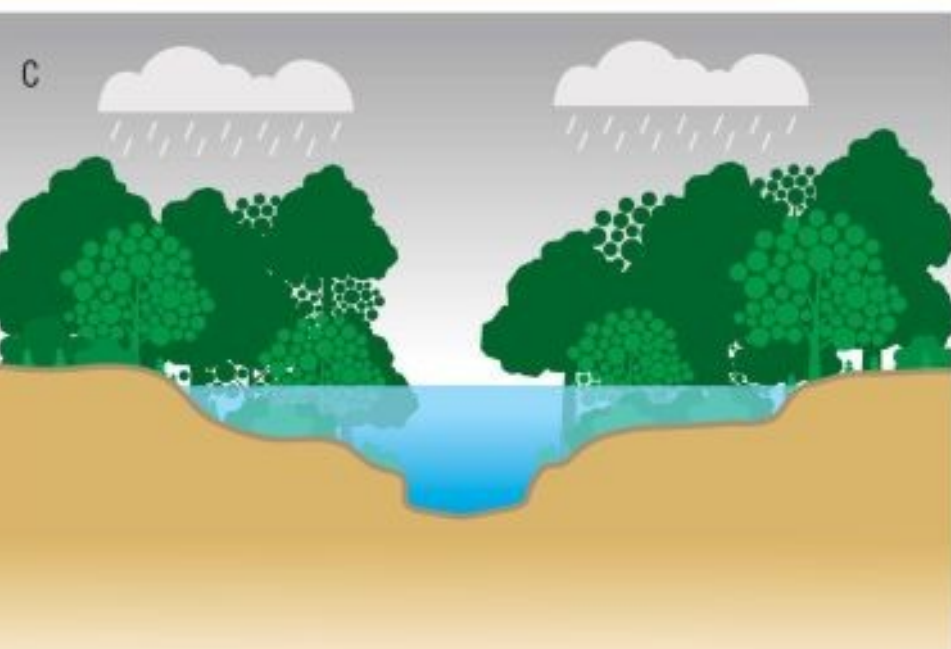
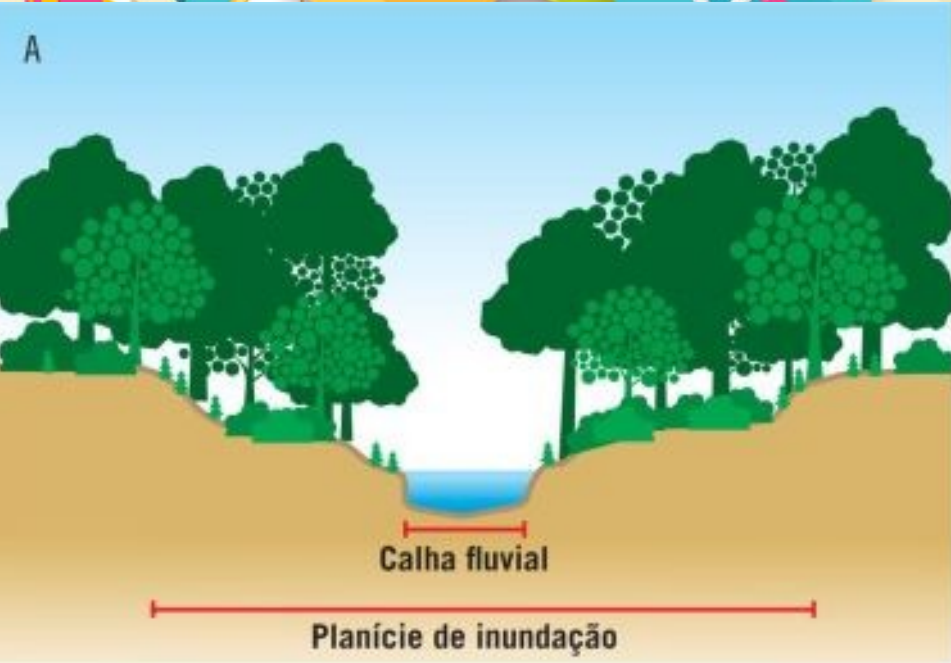
a) Área Florestal



b) Área Residencial



c) Área Urbana





Enquanto isso, em uma cidade brasileira...



ALÔ,
COMISSÁRIO!
NÃO CONSEGUIREI
CHEGAR ATÉ
A TEMPO!

MAS EU
SUGIRO QUE
LIGUE PARA O
AQUAMAN!

ANDRÉ



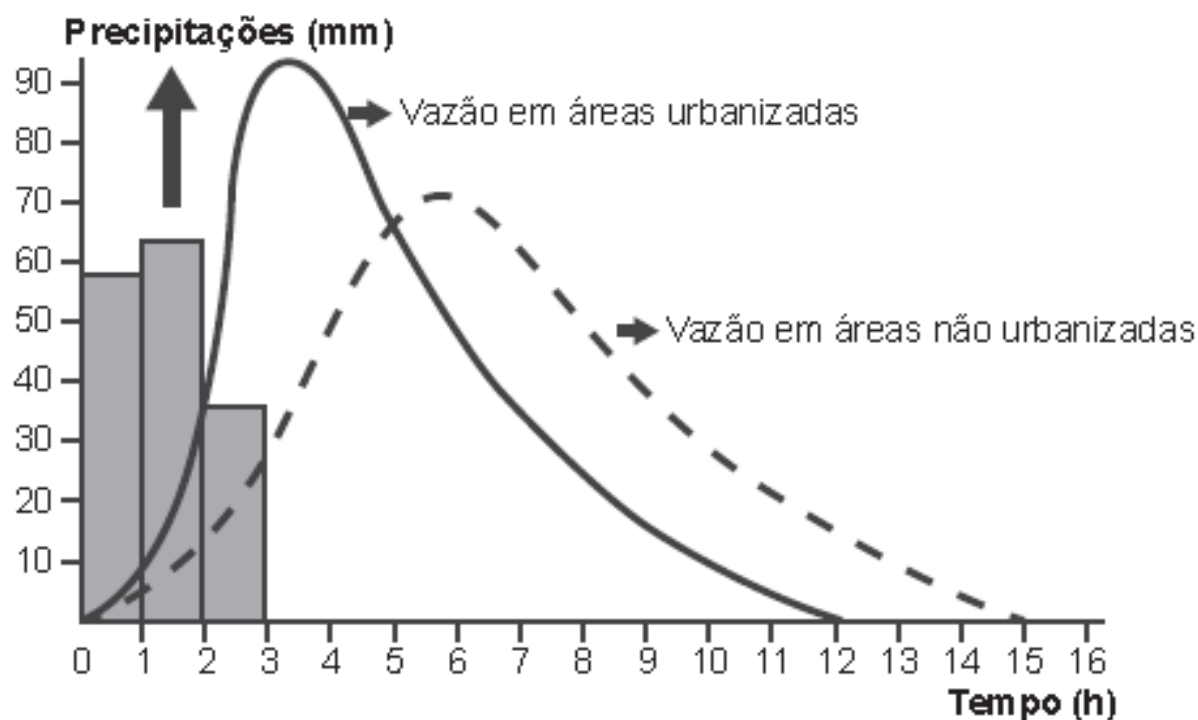
TEMPORAL: RUAS ALAGADAS E PESSOAS ILHADAS

AO VIVO





QUESTÃO 67



Disponível em: www.biologiasur.org. Acesso em: 4 jul. 2015 (adaptado).

A dinâmica hidrológica expressa no gráfico demonstra que o processo de urbanização promove a

- A redução do volume dos rios.
- B expansão do lençol freático.
- C diminuição do índice de chuvas.
- D retração do nível dos reservatórios.
- E ampliação do escoamento superficial.

QUESTÃO 53

Foi-se o tempo em que era possível mostrar um mundo econômico organizado em camadas bem definidas, onde grandes centros urbanos se ligavam, por si próprios, a economias adjacentes “lentas”, com o ritmo muito mais rápido do comércio e das finanças de longo alcance. Hoje tudo ocorre como se essas camadas sobrepostas estivessem mescladas e interpermeadas. Interdependências de curto e longo alcance não podem mais ser separadas umas das outras.

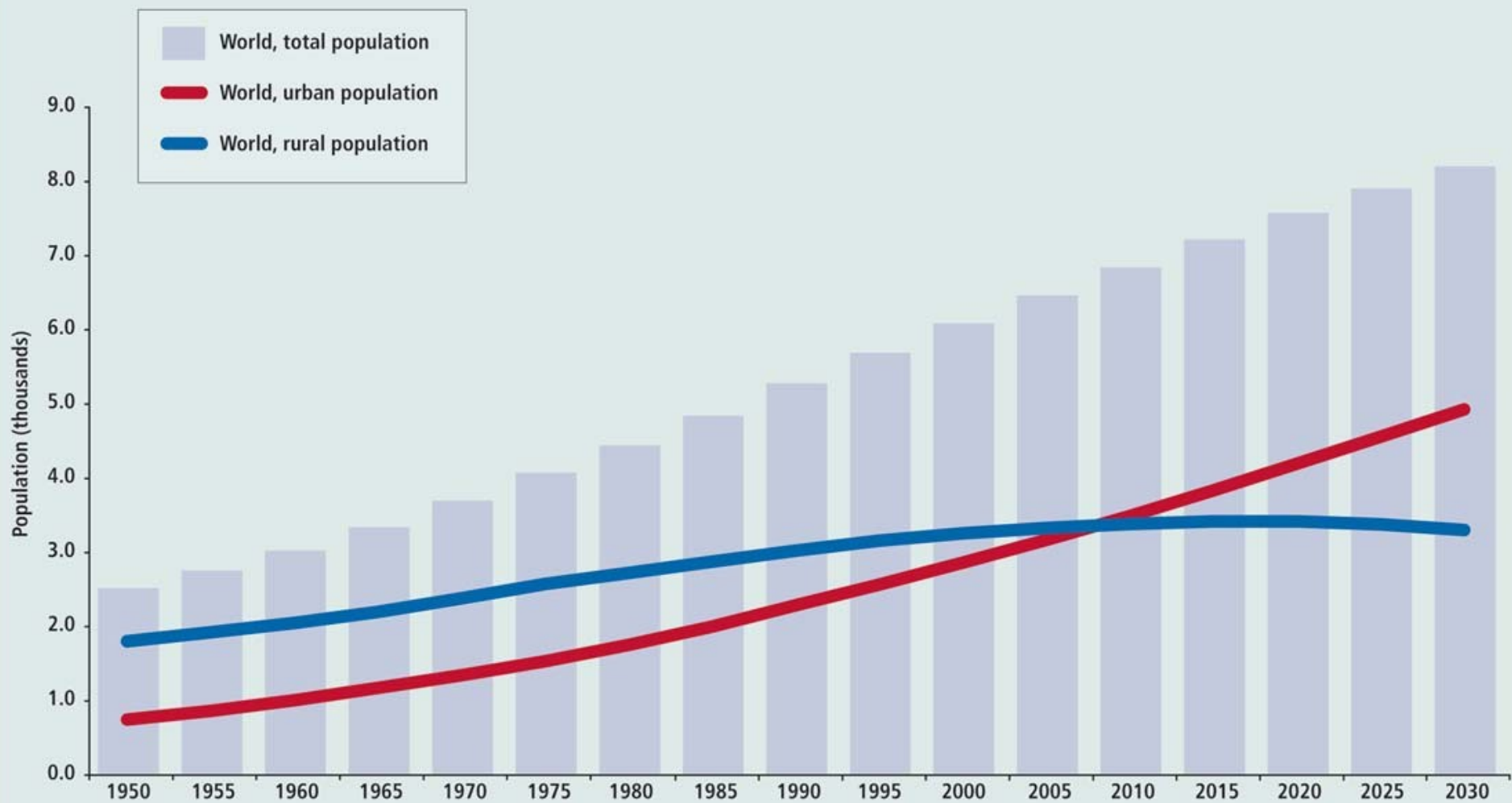
BRENNER, N. A globalização como reterritorialização. *Cadernos Metrópole*, n. 24, jul.-dez. 2010 (adaptado).

A maior complexidade dos espaços urbanos contemporâneos ressaltada no texto explica-se pela

- A** expansão de áreas metropolitanas.
- B** emancipação de novos municípios.
- C** consolidação de domínios jurídicos.
- D** articulação de redes multiescalares.
- E** redefinição de regiões administrativas.



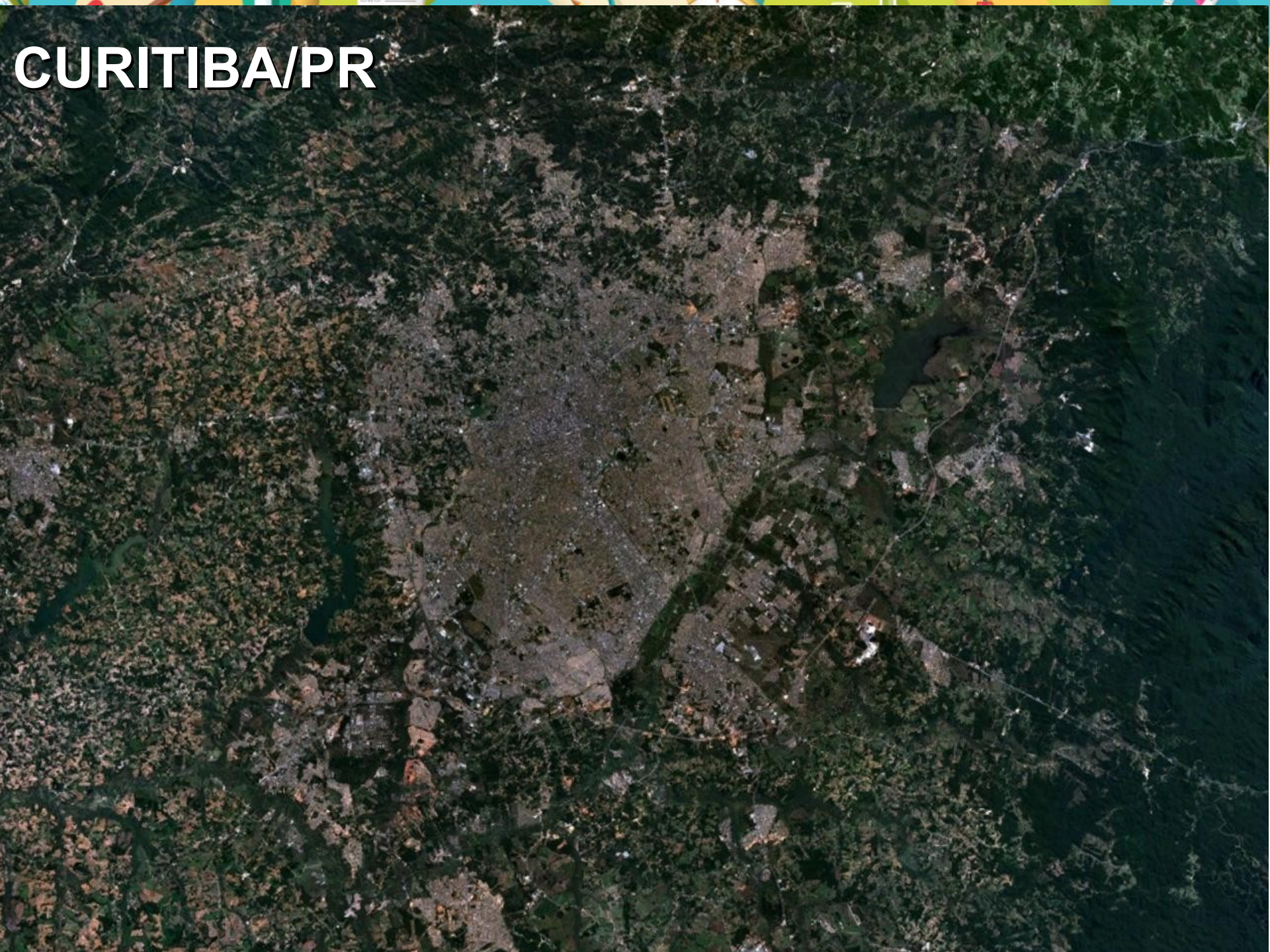
The urban and rural population of the world, 1950-2030





SÃO PAULO/SP

CURITIBA/PR





PORTO ALEGRE



FORTALEZA



SALVADOR



SAO PAULO



RECIFE



B.HORIZONTE



CURITIBA



RIO DE JANEIRO



JUIZ DE FORA



UBERLANDIA



F. DE SANTANA



NATAL



BRASILIA



BELEM



MACEIO



MANAUS



LONDRINA



PELOTAS



MONTES CLAROS



UBERABA



VITORIA



GOIANIA



SANTOS



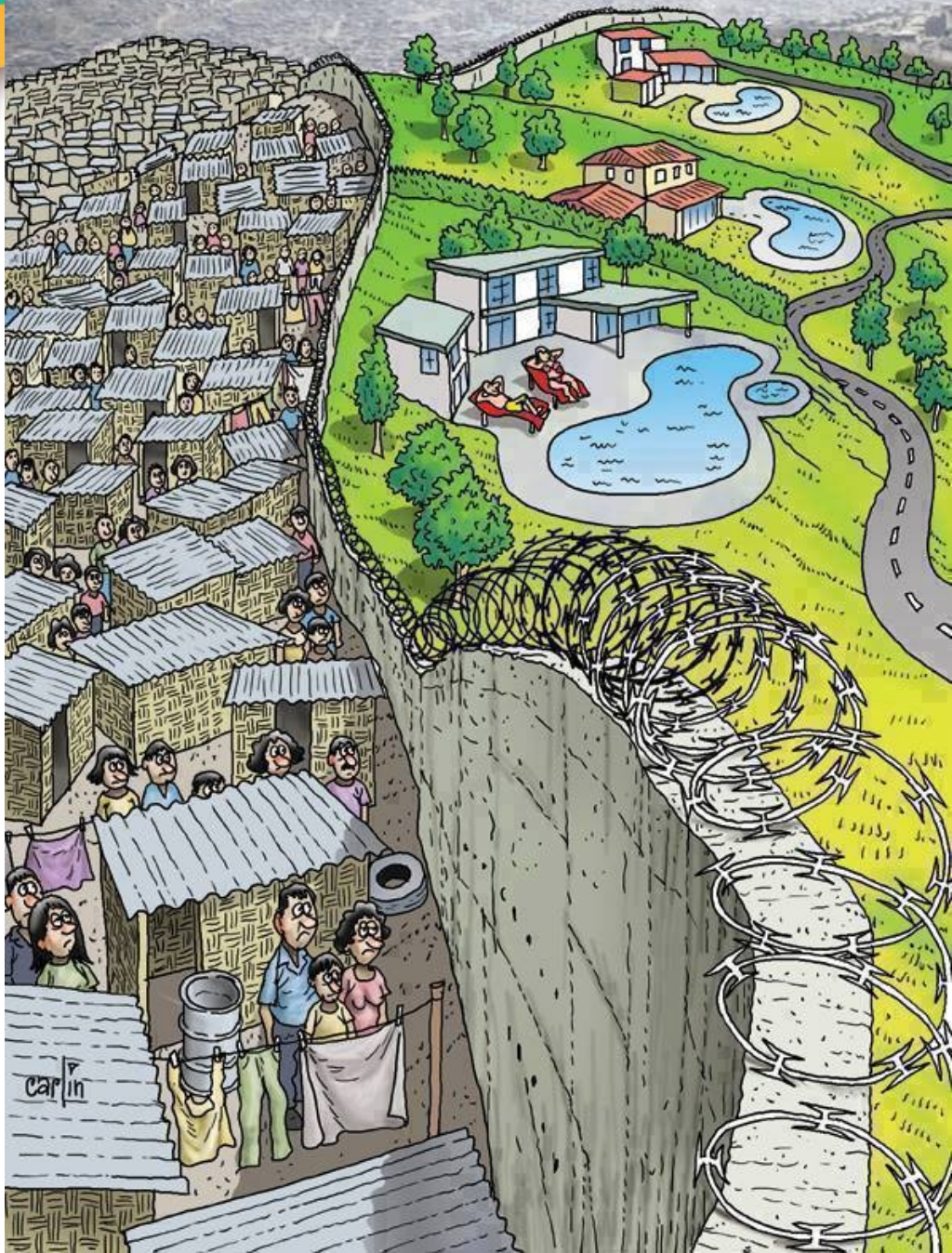
RIBEIRAO PRETO



CAMPINAS



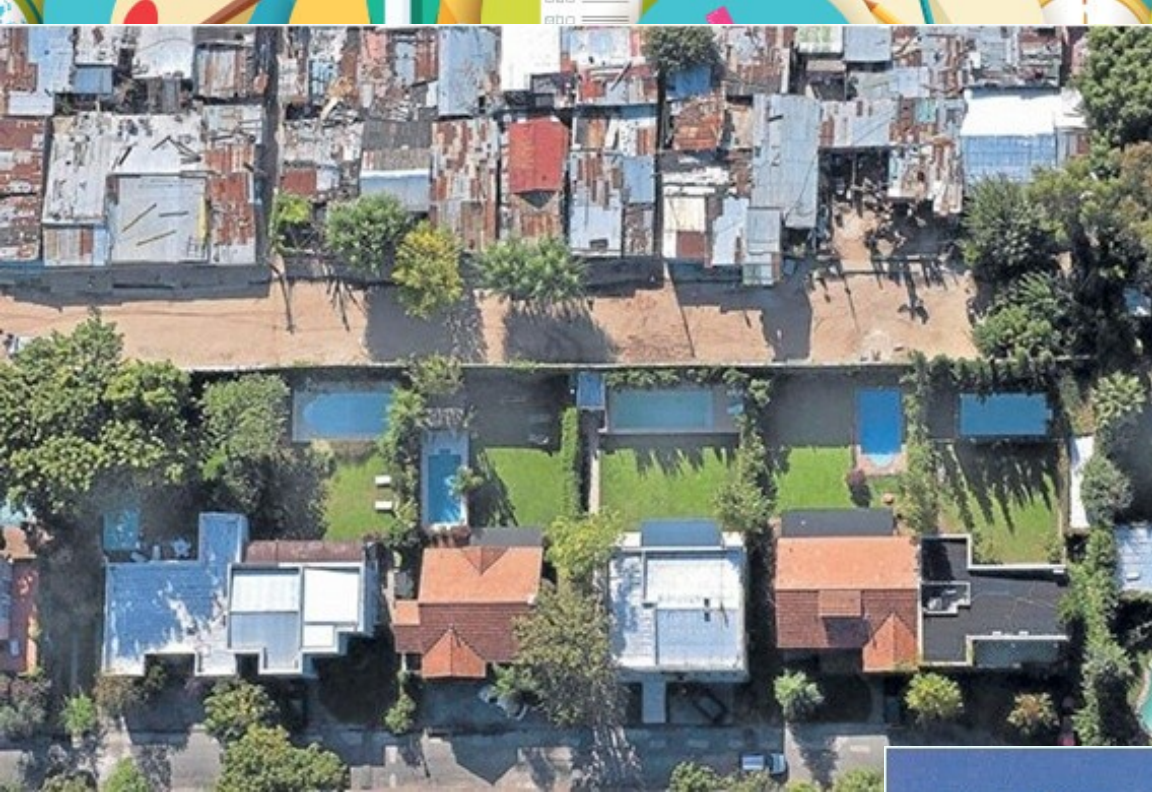
SOROCABA







Johannesburgo / África do Sul



Buenos Aires/ ARG





São Paulo/SP
Morumbi





Vila Zumbi X AlphaVille Graciosa



Image © 2017 DigitalGlobe

Google Earth

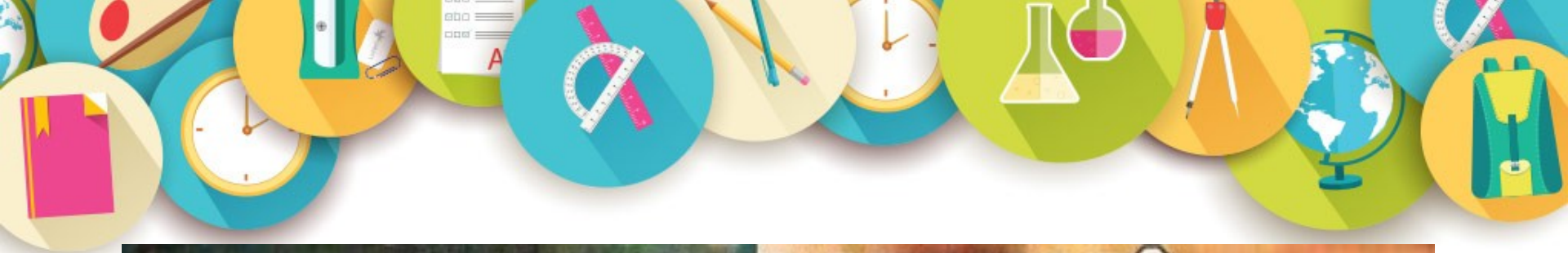
QUESTÃO 53

Foi-se o tempo em que era possível mostrar um mundo econômico organizado em camadas bem definidas, onde grandes centros urbanos se ligavam, por si próprios, a economias adjacentes “lentas”, com o ritmo muito mais rápido do comércio e das finanças de longo alcance. Hoje tudo ocorre como se essas camadas sobrepostas estivessem mescladas e interpermeadas. Interdependências de curto e longo alcance não podem mais ser separadas umas das outras.

BRENNER, N. A globalização como reterritorialização. Cadernos Metr pole, n. 24, jul.-dez. 2010 (adaptado).

A maior complexidade dos espa os urbanos contempor neos ressaltada no texto explica-se pela

- A** expans o de  reas metropolitanas.
- B** emancipa o de novos munic pios.
- C** consolida o de dom nios jur dicos.
- D** articula o de redes multiescalares.
- E** redefini o de regi es administrativas.



**AINDA BEM QUE VOCÊ
JÁ ESTÁ PREPARADO PRO ENEM**



@aindabemnefilho



**DICA PARA O ENEM:
NO MEIO DA PROVA FALE "NÃO ACREDITO QUE EU
ESTUDEI PRA RESOLVER ESSA PROVA RIDÍCULA"**

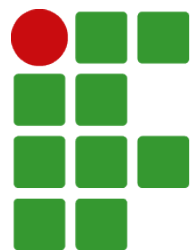


ISSO IRÁ INTIMIDAR OS CONCORRENTES



Boa Prova, pessoal!

Fé na caneta e só vai...



INSTITUTO FEDERAL

Paraná

Campus Curitiba