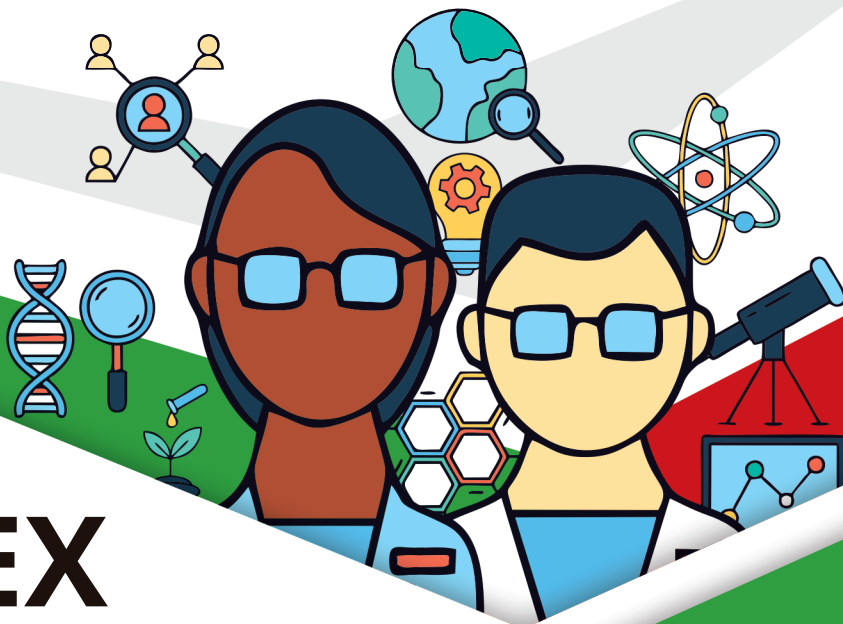




# COPEX

Coordenação de Pesquisa e Extensão



## INFORMAÇÕES PARA PESQUISA, EXTENSÃO E INOVAÇÃO

# COPEX

COORDENAÇÃO DE PESQUISA E EXTENSÃO

## COPE

COMITÊ DE PESQUISA  
E EXTENSÃO

## SIE

SEÇÃO DE INOVAÇÃO  
E EMPREENDEDORISMO

## NIT

NÚCLEO DE INOVAÇÃO  
E TECNOLOGIA

## SERC

SEÇÃO DE ESTÁGIOS E  
RELAÇÕES COMUNITÁRIAS

- **Resoluções de pesquisa, extensão e inovação:**
  - Pesquisa - Resolução nº 58, de 13 de dezembro de 2019;
  - Extensão - Resolução nº 11 de 27 de março de 2018;
  - Inovação - Resolução nº 04, de 28 de março de 2019.
- **SISCOPE - sistema de cadastro de projetos ([cope.ifpr.edu.br](http://cope.ifpr.edu.br));**
- **Períodos de entrega de relatórios - Fevereiro e Agosto;**
- **A não entrega de relatórios ocasiona inadimplência e impedimento de cadastro de novos projetos;**
- **O contato com o COPE deve ser feito, preferencialmente, pelo e-mail institucional do COPE ([cope.ivaipora@ifpr.edu.br](mailto:cope.ivaipora@ifpr.edu.br)) e pelo e-mail da(o) Presidente do COPE;**
- **Leia com atenção o regimento interno do COPE.**

### MATERIAL PRODUZIDO DURANTE A SEGUINTE GESTÃO:

Paulo Roberto Krüger – Coordenador da COPEX | Flavilene da Silva Souza – Chefe da SIE | Anacreone da Silva Souza – Chefe da SERC  
Ailton da Silva Ferreira – Presidente do COPE | Henrique Fernandes Alves Neto – Membro do COPE | João Victor Fagundes – Membro do COPE  
Thiago Queiroz Costa – Membro do COPE | Iraci da Silva Jorge – Secretária do COPE

# BEM-VINDA(O) A COPEX

(COORDENADORIA DE PESQUISA E EXTENSÃO DO *CAMPUS* IVAIPORÃ)

Abaixo seguem algumas informações básicas para ajudar você a encontrar informações específicas e saber com quem falar quando surgir alguma dúvida sobre Pesquisa, Extensão, Inovação, Convênios e Estágios. Em caso de necessidade busque o setor mais adequado para maiores esclarecimentos, na página da COPEX no site institucional do *Campus* Ivaiporã você encontrará os servidores(as) responsáveis pelos setores.

**CLIQUE AQUI PARA IR PARA A PÁGINA**



**COPEX** Coordenação de  
Pesquisa e Extensão

## O QUE É O QUE?

**COPEX (Coordenadoria de Pesquisa e Extensão):** é um órgão de assessoramento à gestão do ensino no *Campus*, responsável por coordenar a política de pesquisa, extensão e inovação na Unidade.

**COPE (Comitê de Pesquisa e Extensão):** órgão de assessoramento da Direção de Ensino, Pesquisa e Extensão para formular, subsidiar e acompanhar a execução da política de pesquisa e extensão no âmbito institucional.

**SIE (Seção de Inovação e Empreendedorismo):** está subordinada à Coordenadoria de Pesquisa e Extensão, estando vinculada à Pró-Reitoria de Extensão, Pesquisa, Pós-Graduação e Inovação (PROEPPI) por meio da Diretoria de Empreendedorismo Inovador (DEMPI).

**NIT (Núcleo de Inovação e Tecnologia):** um órgão de assessoramento com a finalidade de subsidiar e acompanhar a execução da política de empreendedorismo e inovação definida pela Pró-Reitoria de Extensão, Pesquisa e Inovação do IFPR.

**SERC (Seção de Estágios e Relações Comunitárias):** órgão de assessoramento à Diretoria de Pesquisa e Extensão/Coordenadoria de Pesquisa e Extensão responsável pela articulação, organização e execução de ações relacionadas à oferta de estágios e outras atividades necessárias ao desenvolvimento da prática profissional dos estudantes do *Campus*.

## ONDE ENCONTRAR ORIENTAÇÕES:

**ACESSO AO SISCOPE:** Você encontrará o local de login para acesso ao sistema de cadastramento de projetos, além da presença do link de “Vídeos Explicativos”, uma série de tutoriais para que o/a servidor(a) aprenda a operar o sistema.

**CLIQUE AQUI PARA IR ATÉ A PÁGINA**

**PÁGINA DA COPEX/IVAIPORÃ:** Informações pertinentes a coordenadoria, acesso aos informes de eventos passado e que acontecerão (organizados pela COPEX), como FECIPE e Pré-SE<sup>2</sup>PIN.

**CLIQUE AQUI PARA IR ATÉ A PÁGINA**

**MANUAL DE COMPETÊNCIAS DO IFPR:** O manual de competências do IFPR descreve as atribuições das unidades que compõem a estrutura do IFPR. Para cada unidade é apresentado um conjunto de informações contendo: denominação, unidade de subordinação, responsável pela unidade, caracterização da unidade, fundamentação legal e, por fim, a descrição das atribuições inerentes à atividade funcional, acrescidas de quaisquer outras, não previstas neste manual, mas de interesse da Administração.

**CLIQUE AQUI PARA IR ATÉ A PÁGINA**

**EDITAIS DA PROEPPPI:** Página contendo os editais e modelos de documentos organizado pela Pró-Reitoria de Extensão, Pesquisa, Pós-Graduação e Inovação.

**CLIQUE AQUI PARA IR ATÉ A PÁGINA**

**PRÓ-REITORIA DE EXTENSÃO, PESQUISA, PÓS-GRADUAÇÃO E INOVAÇÃO:** Página da PROEPPPI, na qual você encontrará uma série de informações ligadas a pesquisa, extensão e inovação, dentre elas as resoluções que as norteiam.

**CLIQUE AQUI PARA IR ATÉ A PÁGINA**

**AGÊNCIA DE INOVAÇÃO:** A AGIF disponibiliza em sua página as informações necessárias para quem for elaborar ações voltadas para a inovação e tecnologia. Informações como: Legislação; Editais e Chamadas; dados sobre os NITs; fluxo para pedidos de proteção intelectual; etc.

**CLIQUE AQUI PARA IR ATÉ A PÁGINA**

**PRÓ-REITORIA DE PLANEJAMENTO E DESENVOLVIMENTO INSTITUCIONAL:** Em caso de necessidade de realização de convênios, a página da PROPLAN possui os documentos norteadores.

**CLIQUE AQUI PARA IR ATÉ A PÁGINA**

Ivaiporã, 24 de junho de 2021



---

**Vanessa Stegani**  
Coordenadora da COPEX