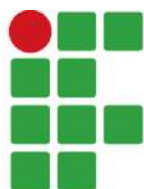


MANUAL DO CALOURO 2022

IFPR- Campus Jaguariaíva

**TUDO O QUE VOCÊ PRECISA
SABER PARA INICIAR SEU ANO
LETIVO!**



**INSTITUTO
FEDERAL**
Paraná



O IFPR- CAMPUS JAGUARIAÍVA,

nasceu no dia 10 de abril de 2015.

O prédio conta com mais de 10 salas de aula, com Laboratório de

Ciências e Análises Físico-químicas, Laboratório de Informática, Laboratórios de Alimentos, Química e Física/Metrologia. O campus também possui uma quadra poliesportiva coberta com vestiário.

O CAMPUS OFERECE OS CURSOS:



**TÉCNICO EM BIOTECNOLOGIA
INTEGRADO AO ENSINO MÉDIO**

**TÉCNICO EM ALIMENTOS
INTEGRADO AO ENSINO MÉDIO**



**SUPERIOR EM TECNOLOGIA
DE GESTÃO DA QUALIDADE**



**TÉCNICOS SUBSEQUENTES NA
MODALIDADE EAD (ENSINO A
DISTÂNCIA): ADMINISTRAÇÃO,
LOGÍSTICA E MEIO AMBIENTE**



**PÓS-GRADUAÇÃO LATO SENSU
EM EDUCAÇÃO E TECNOLOGIA**



FALE CONOSCO:

Secretaria Acadêmica:
WhatsApp: 43 99653-5915

E-mail: secretaria.jaguariaiva@ifpr.edu.br

Atendimento de segunda a sexta-feira:
das 8h às 12h (virtual)
das 13h às 17h (presencial)



INSTITUTO
FEDERAL
Paraná

Seção Pedagógica e de Assuntos
Estudantis (SEPAE):

E-mail: pedagogico.jaguariaiva@ifpr.edu.br

Atendimento de segunda a sexta-feira
das 8h às 12h (virtual)
das 13h30min às 17h30min (presencial)



QUEM É QUEM?:



conheça nossos coordenadores.

DIREÇÃO-GERAL:



Lívia Maria Araújo Macedo

DIRETORIA DE ENSINO, PESQUISA E EXTENSÃO:



Tarcila Bueno

DIRETORIA DE PLANEJAMENTO E ADMINISTRAÇÃO



Ana Paula Souto Thon

COORDENAÇÃO DO CURSO TÉCNICO EM BIOTECNOLOGIA INT. AO E.M.:



Cely Kaori Hirata

COORDENAÇÃO DO CURSO SUPERIOR TECNOLOGIA EM GESTÃO DA QUALIDADE:



Rafael Cesar Ferrari dos Santos

COORDENAÇÃO TÉCNICA EM ALIMENTOS INT. AO E.M.:



Lucinei José Myszynski Junior

COORDENAÇÃO DO CURSO DE PÓS- GRADUAÇÃO LATO SENSU EM EDUCAÇÃO E TECNOLOGIA:



Danilo Augusto Ferreira de Jesus

COORDENAÇÃO DE POLO DE ENSINO A DISTÂNCIA:



Paulo Sérgio Horst



Atualmente o IFPR- Campus Jaguariaíva conta com 25 docentes.



G**L****O****S****Á****R****I****O****do IFPR****Assistência
estudantil**

É o que garante ao estudante o
 acesso e a permanência no IFPR,
 sendo através de programas com
 auxílios financeiros.

PACE-

Programa de Assistência
 Complementar ao Estudante.

O que é?

Bolsas para os alunos com condições de
 vulnerabilidade socioeconômica.

Bolsista-

PIBIC, PIBEX E PIDH

O que é?

O aluno recebe um auxílio financeiro
 para o desenvolvimento de um trabalho
 de pesquisa no Campus (projeto).

Projeto-

Trabalho de pesquisa no Campus.

O que é?

O professor ou o aluno poderá sugerir
 uma pesquisa para ser realizada no
 Campus, podendo ser bolsista ou
 voluntário.

Editais-

É o local onde estará todas as
 informações necessárias para alguma
 seleção/aviso.

Fases-

Fases 1, 2, 3, 4 e 5

O que é?

É o indicador das atividades no campus,
 onde serão determinadas conforme o
 andamento da pandemia do COVID-19.

<https://reitoria.ifpr.edu.br/wp-content/uploads/2021/09/plano-retomada-corrigido-30.08.pdf>

IFTECH -

É o evento promovido no IF, onde
 tem-se a apresentação dos projetos
 e dos trabalhos desenvolvidos pelos
 alunos.

Docentes-

São os professores que
 trabalham na instituição.

Discentes-

São os alunos que estudam
 na instituição.

Servidores-

Professores, técnicos e
 trabalhadores terceirizados
 do IFPR.

**Atividade de
extensão-**

É quando alguma
 ação/atividade tem como o
 público-alvo a comunidade
 externa (de fora) do IFPR.

GSA-

É a sigla referente a
 plataforma "Google Sala de
 Aula".

**Atividades
assíncronas-**

São as "tarefas" que o
 professor(a) poderá
 encaminhar através do GSA.

**Atividades
síncronas-**

São as aulas que o
 professor(a) transmitirá ao
 vivo, através do Google
 Meet.



CONHEÇA NOSSO CAMPUS

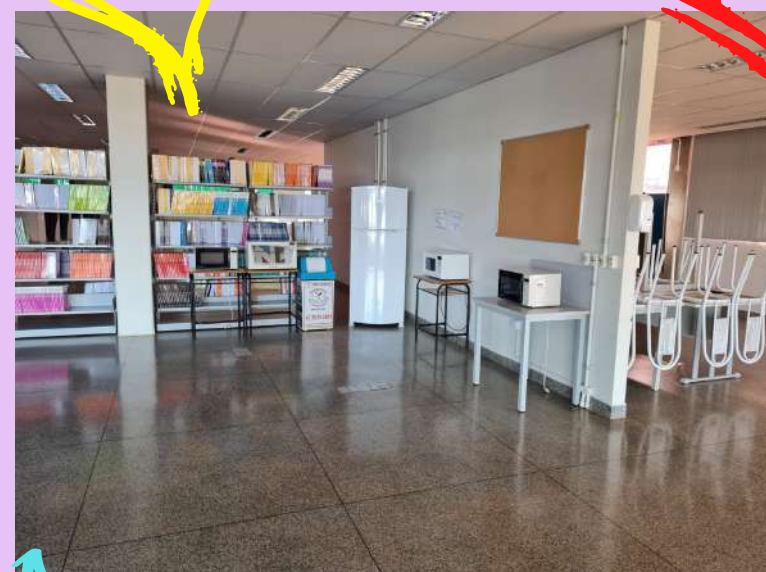
Por conta da pandemia, você não conheceu todos os locais do nosso Campus.

Sendo assim, faremos um tour apenas por fotos, para que você conheça-o

Parte superior do IFPR-
Campus Jaguariaíva



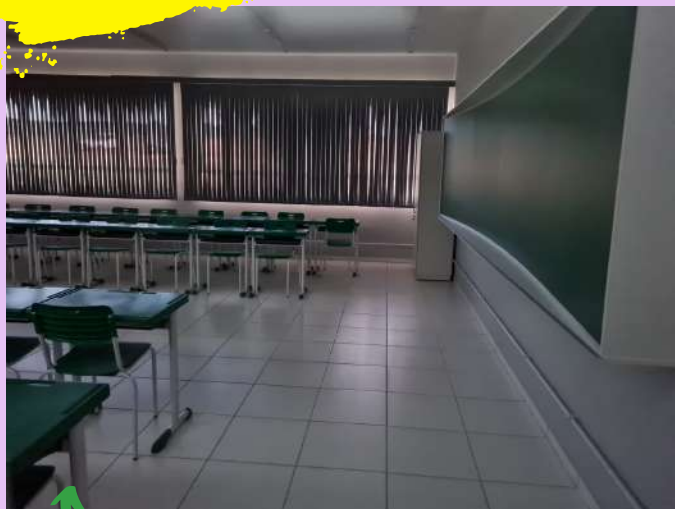
Pátio central, onde temos a convivência/interação dos alunos



Cantina do campus, contendo micro-ondas, geladeira, cadeiras e mesas.



Auditório do campus, onde ocorre os eventos e atividades institucionais.



Sala de aula (Bloco 2)



Sala de aula (Bloco 1)



Acesso para parte superior (Bloco 1)



Entrada (Bloco 2)



Sala dos professores



Sala da Direção Geral e de Ensino

NOSSA BIBLIOTECA!



❤️ Provavelmente o local preferido de todos do Campus.



Além de ser um local extremamente aconchegante, a biblioteca do Campus conta com diversas obras importantes, tendo um enorme acervo.

A biblioteca também conta com alguns computadores e locais próprios para estudo.



Ahhh! E lá também tem os famosos "sofazinhos", que tornam o local ainda mais especial e confortável.

O PROGRAMA 5S



OIII, SOMOS A EQUIPE DO PROGRAMA 5S!

Um projeto de pesquisa aqui do IFPR, intitulado "Programa 5S: o monitoramento desta ferramenta da qualidade no IFPR- Campus Jaguariaíva". Agora que você já conheceu as noções básicas da nossa escola, iremos te apresentar resumidamente: O que é o Programa 5S?



NOS ENCONTRAREMOS NAS CAPACITAÇÕES, MASSSS AGORA NESTE COMECINHO IREMOS VER O BÁSICO, VAMOS LÁI?

O **"PROGRAMA 5S"** é muito conhecido em grandes empresas, pois ele é uma ferramenta da qualidade. Aqui na nossa instituição ele nos ajuda a obter um ambiente de qualidade, a fim de termos orgulho de ser do IFPR por tantos benefícios.



NA METODOLOGIA "PROGRAMA 5S" IREMOS TER 5 PALAVRAS PALAVRAS JAPONESAS, QUE IRÃO INDICAR O QUE DEVEMOS FAZER:

SEIRI- Senso de utilização: Devemos separar o útil do inútil

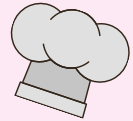
SEITON- Senso de organização: Devemos organizar aquilo que "sobrou".

SEISOU-Senso de limpeza: Devemos limpar o ambiente que estamos trabalhando.

SEIKETSU- Senso de saúde e higiene: Devemos priorizar nossa saúde mental e nossos hábitos

SHITSUKE-Senso de autodisciplina: Devemos tornar os Sentos anteriores parte de nossa vida.

TALVEZ AINDA NÃO TENHA FICADO CLARO NA SUA MENTE, ENTÃO, VAMOS IMAGINAR UM PROCESSO PARA FAZER UM BOLO.



1º Passo: Separar os ingredientes que estão indicados na receita.
Atenção: retire aqueles que estão com o prazo de validade vencido, e descarte-os.

2º Passo: Organize os ingredientes anteriores por ordem de utilização, ou seja, aqueles que você irá precisar primeiro.

3º Passo: Após realizar as etapas indicadas na receita, você terá várias louças para lavar, sendo assim utilize água e sabão.

4º Passo: Pense que ao fazer um bolo você está tendo um momento para relaxar, aproveite as etapas, coloque uma música, faça isso com alguém e crie lembranças.

5º Passo: Ao finalizar sua receita você terá um lindo bolo, com isso prontifique-se em realizar sempre uma receita.



Viu só, como é fácil de adaptarmos a metodologia do Programa 5S! Conseguimos utilizá-la em qualquer ação da nossa rotina, tendo uma ferramenta da qualidade que nos traz diversos benefícios.

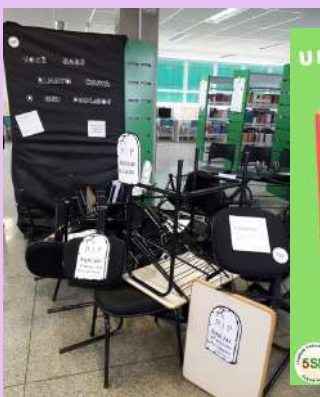


O NOSSO PROJETO TRANSFORMA TODO O NOSSO CAMPUS EM UMA GRANDE RECEITA, ONDE TEMOS DEVERES PARA COM O AMBIENTE E AO FINAL DE TUDO, TEREMOS UM LOCAL ACONCHEGANTE E DE MUITA QUALIDADE.

Logo mais teremos nossa capacitação, onde iremos partilhar experiências, entender mais a fundo sobre o projeto e realizar uma dinâmica interativa.



AQUI ESTÁ ALGUMAS IMAGENS DE NOSSAS AÇÕES:



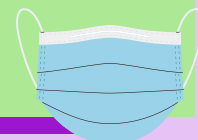


Chegamos ao fim do nosso "Manual do Calouro", esperamos que você tenha gostado.

**SEJAM
BEM VINDXS**

Que você aproveite cada segundo por aqui, desejamos muita luz e sucesso na sua nova jornada.

ESPERAMOS NOS VER O MAIS BREVE POSSÍVEL, MAS ENQUANTO ISSO NÃO CHEGAR, CUIDE-SE E PROTEJA QUEM VOCÊ AMA.



Equipe do projeto: "Programa 5S: o monitoramento desta ferramenta da qualidade no IFPR-Campus Jaguariaíva."