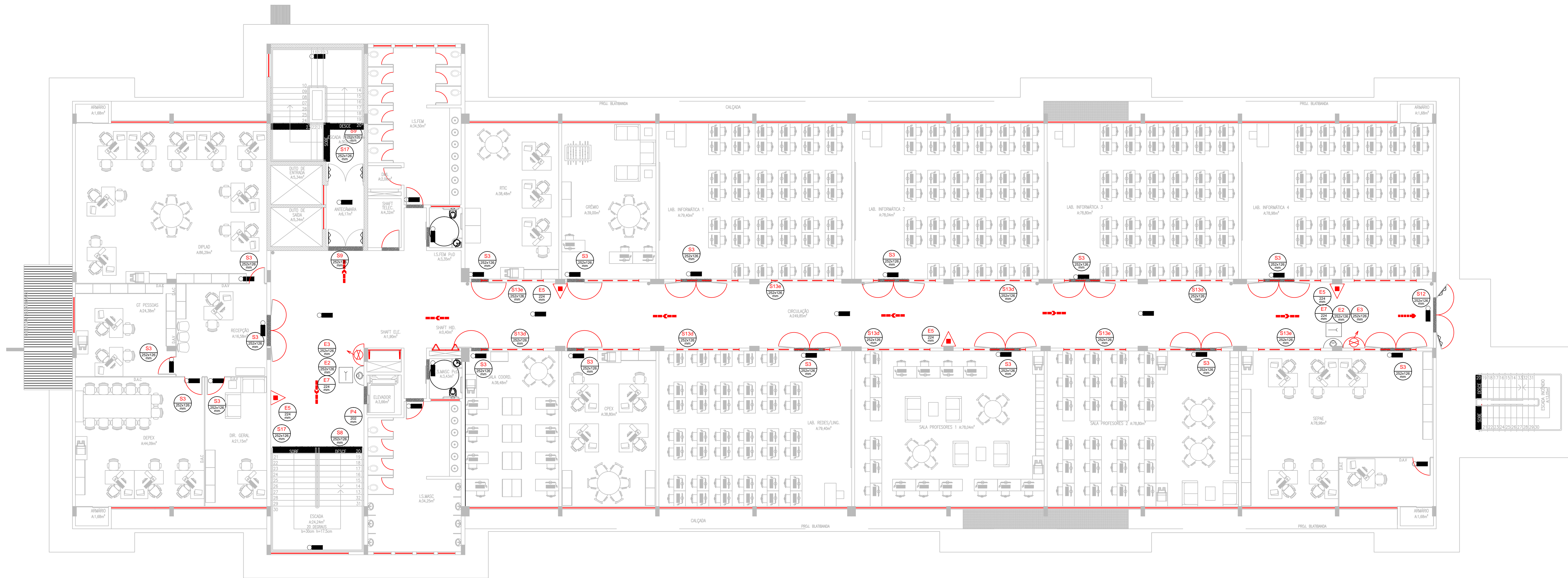


2º PAVIMENTO
 ESCALA 1:100
 ÁREA = 1.510,14 m²



LEGENDA

	HIDRANTE SIMPLES EM ABRIGO
	EXTINTOR COM CARGA DE PO ABC (2A/20B/C)
	PONTO DE ILUMINAÇÃO DE EMERGÊNCIA - 3 LUX P/ LOCAIS PLANOS - 5 LUX P/ LOCAIS EM DESNÍVEL
	ACIONADOR DE BOMBA DE INCÊNDIO (BOTOEIRA TIPO LIGAR)
	AVISADOR SONORO E VISUAL TIPO SIRENE
	ACIONADOR MANUAL DO SISTEMA DE ALARME
	DIREÇÃO DO FLUXO DA ROTA DE FUGA
	SAÍDA FINAL DA ROTA DE FUGA
	BARRA ANTI PÂNICO
	PORTA DE CORRER COM DUAS FOLHAS

LEGENDA PLACAS DE SINALIZAÇÃO

REPRESENTAÇÃO	CÓDIGO	SÍMBOLO	SIGNIFICADO	FORMA E COR	APLICAÇÃO
	S3	S3	INDICAÇÃO DO SENTIDO DA SAÍDA DE EMERGÊNCIA	SÍMBOLO: RETANGULAR FUNDO VERDE PICTOGRAMA: FOTOLUMINESCENTE	INDICAÇÃO DE UMA SAÍDA DE EMERGÊNCIA A SER AFIADA ACIMA DA PORTA, PARA INDICAR O SEU ACESSO
	S13d	S13d	SAÍDA DE EMERGÊNCIA	SÍMBOLO: RETANGULAR FUNDO VERDE MENSAGEM "SAÍDA" OU MENSAGEM "SAÍDA" E OU PICTOGRAMA E OU SETA DIRECIONAL FOTOLUMINESCENTE, COM ALTURA DE LETRA SEMPRE >= 40 mm	INDICAÇÃO DA SAÍDA DE EMERGÊNCIA, COM OU SEM COMPLEMENTAÇÃO DO PICTOGRAMA FOTOLUMINESCENTE (SETA OU IMAGEM OU AMBOS)
	S12	S12	ESCALADA DE EMERGÊNCIA	SÍMBOLO: RETANGULAR FUNDO VERDE PICTOGRAMA: FOTOLUMINESCENTE	INDICAÇÃO DO SENTIDO DE FUGA NO INTERIOR DAS ESCADAS INDICA DIREITA OU ESQUERDA, DESCENDO OU SUBINDO O DESENHO INDICATIVO DEVE SER POSICIONADO DE ACORDO COM O SENTIDO A SER SINALIZADO
	S9	S9	COMANDO MANUAL DE ALARME DE INCÊNDIO	SÍMBOLO: QUADRADO FUNDO VERMELHO PICTOGRAMA: FOTOLUMINESCENTE	PONTO DE ACIONAMENTO DE ALARME DE INCÊNDIO, DEVE VIR SEMPRE ACOMPANhado DE UMA MENSAGEM ESCRITA, DESIGNANDO O EQUIPAMENTO ACIONADO POR AQUELE PONTO
	E3	E3	COMANDO MANUAL DA BOMBA DE INCÊNDIO	SÍMBOLO: QUADRADO FUNDO VERMELHO PICTOGRAMA: FOTOLUMINESCENTE	COMANDO MANUAL DA BOMBA DE INCÊNDIO
	E5	E5	EXTINTOR DE INCÊNDIO	SÍMBOLO: QUADRADO FUNDO VERMELHO PICTOGRAMA: FOTOLUMINESCENTE	INDICAÇÃO DE LOCALIZAÇÃO DOS EXTINTORES DE INCÊNDIO
	E7	E7	ABRIGO DE MANGUEIRA E HIDRANTE	SÍMBOLO: QUADRADO FUNDO VERMELHO PICTOGRAMA: FOTOLUMINESCENTE	INDICAÇÃO DO ABRIGO DA MANGUEIRA DE INCÊNDIO COM O SEU INTERIOR
	P4	P4	PROIBIDO UTILIZAR O ELEVADOR EM CASO DE INCÊNDIO	SÍMBOLO: CIRCULAR FUNDO BRANCO PICTOGRAMA: PRETA FAIXA CIRCULAR E BARRA DIAMETRAL VERMELHA	NOS LOCAIS DE ACESSO AOS ELEVADORES COMUNS E MONTACARGAS
	M1	M1	VER DETALHE 1	SÍMBOLO: QUADRADO OU RETANGULAR FUNDO VERDE MENSAGEM ESCRITA REFERENTE AOS SISTEMAS DE PROTEÇÃO CONTRA INCÊNDIO EXISTENTES NA EDIFICAÇÃO, O TIPO DE ESTRUTURA E OS TELEFONES DE EMERGÊNCIA. LETRA: BRANCA	INDICAÇÃO DOS SISTEMAS DE PROTEÇÃO CONTRA INCÊNDIO EXISTENTES NA EDIFICAÇÃO. NA ENTRADA PRINCIPAL DA EDIFICAÇÃO

- NOTAS:**
- 1- TODA TUBULAÇÃO DA REDE DE HIDRANTES, QUANDO SUBTERRÂNEA, DEVERÁ RECEBER TRATAMENTO ANTICORROSIVO;
 - 2- TODA TUBULAÇÃO DA REDE DE HIDRANTES, QUANDO APARENTE, DEVERÁ SER PINTADA NA COR VERMELHA;
 - 3- NÃO HÁ UTILIZAÇÃO DE GLP;
 - 4- CENTRAL DE ALARME ESTÁ LOCALIZADA NA GUARITA;
 - 5- CONFIRMAR MEDIDAS NO LOCAL;
 - 6- DÚVIDAS SOBRE O PROJETO, CONSULTAR O AUTOR;

Esta edificação está dotada dos seguintes Sistemas de Segurança contra incêndio:

- Extintores de Incêndio
- Hidrantes
- Iluminação de Emergência
- Alarme de Incêndio
- Sinalização de Emergência

Edificação em concreto armado

En caso de emergência:
 Ligue 193 - Corpo de Bombeiros
 Ligue 190 - Polícia Militar

DETALHE 1 SEM ESCALA

HISTÓRICO DE ATUALIZAÇÃO / SUBSTITUIÇÃO DO PSCIP

Data	Discriminação da atualização / substituição	Nº do PSCIP

Obra / Endereço: **BLOCO DIDÁTICO**
 Av. da Liberdade, Gleba Jacutinga - Lote 26-B1 - Londrina/PR

Área: 6.075,46 m² Ocupação predominante: E-4 PARA USO DO CBMPR

Prancha: 04/09 Conteúdo da Prancha: - PLANTA 2º PAVIMENTO

Proprietário: INSTITUTO FEDERAL DO PARANÁ - CNPJ: 10.652.179/0001-15

Escala: INDICADA Responsável Técnico: TIAGO RADASKEVICZ - Eng. Civil - CREA PR-132448/D Data: 01/09/2017