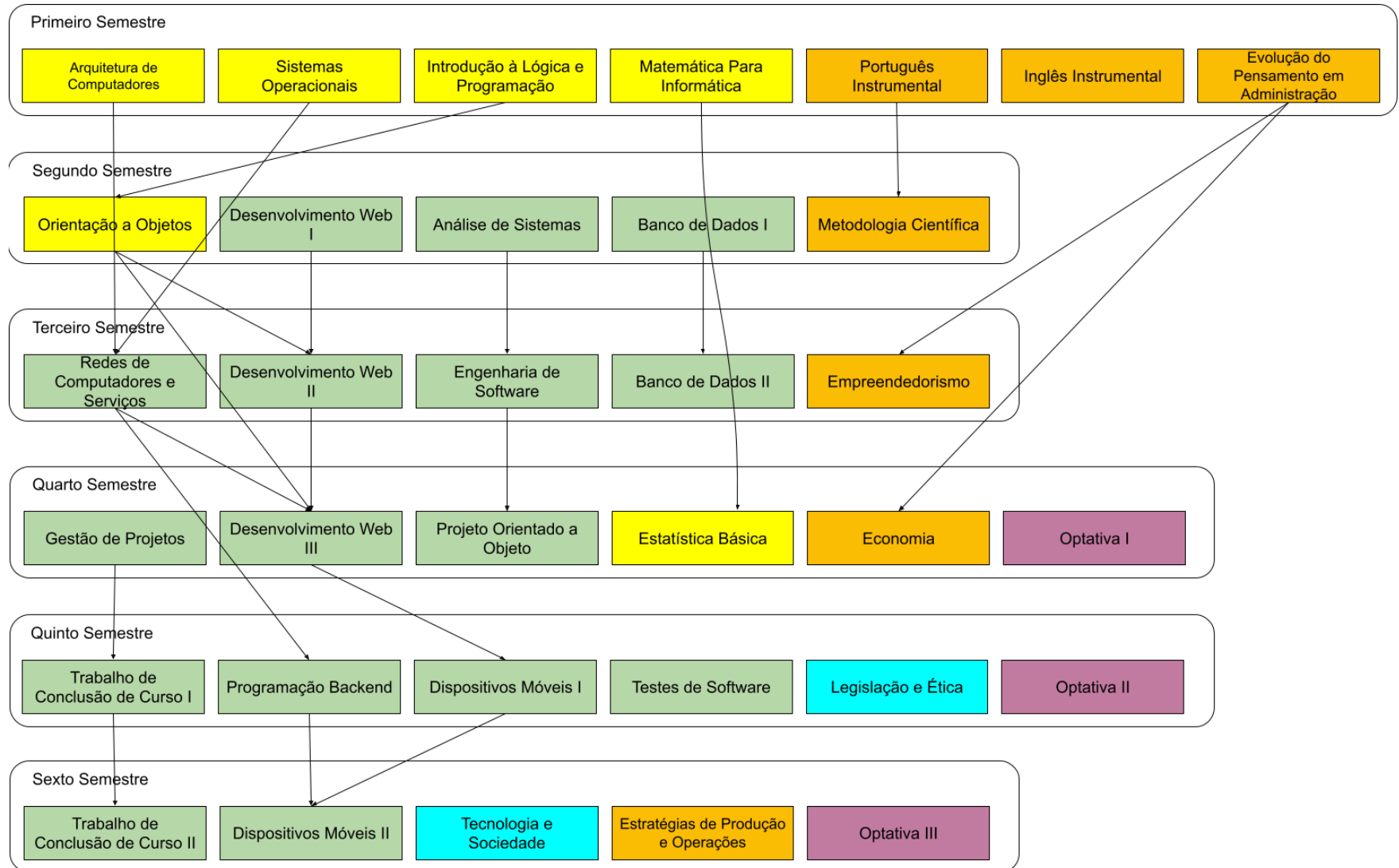


Figura 2: Representação gráfica do processo formativo.



4.1.2 Matriz Curricular

INSTITUTO FEDERAL DE EDUCAÇÃO, CIÊNCIA E TECNOLOGIA DO PARANÁ					
(Criação Lei nº 11.892 de 29/11/2008)					
Campus PARANAGUÁ					
MATRIZ CURRICULAR DO CURSO SUPERIOR DE TECNOLOGIA EM ANÁLISE E DESENVOLVIMENTO DE SISTEMAS					
Eixo Tecnológico do Curso: INFORMÁTICA E COMUNICAÇÃO					
Base legal: RESOLUÇÃO CNE/CP 3/2002 - Catálogo Nacional de Cursos Superiores em Tecnologia					
Base legal específica do curso: Resolução CNE/CP nº 29					
Resolução de autorização do curso no IFPR: Resolução nº 31/2014					
				CH em	CH em
Semanas do semestre letivo:			Número de aulas	Hora-aula	Hora-relógio
20				(min)	(min)
Períodos	Matriz curricular	Tipo (C, AC, ES)	semanas	50	60
1º Semestre	Sistemas Operacionais	C	2	40	33
	Arquitetura de Computadores	C	2	40	33
	Introdução à Lógica e Programação	C	4	80	67
	Matemática Para Informática	C	3	60	50
	Português Instrumental	C	2	40	33
	Evolução do Pensamento em Administração	C	4	80	67
	Inglês Instrumental	C	2	40	33
	Subtotal (Total do período)				380
2º Semestre	Desenvolvimento Web I	C	4	80	67
	Análise de Sistemas	C	4	80	67
	Banco de Dados I	C	4	80	67
	Orientação a Objetos	C	4	80	67
	Metodologia Científica	C	2	40	33
	Subtotal (Total do período)				360
3º Semestre	Desenvolvimento Web II	C	4	80	67
	Engenharia de Software	C	4	80	67
	Banco de Dados II	C	4	80	67
	Redes de Computadores e Serviços	C	4	80	67

	Empreendedorismo	C	2	40	33
	Subtotal (Total do período)			360	301
4º Semestre	Estatística Básica	C	2	40	33
	Desenvolvimento Web III	C	4	80	67
	Projeto Orientado a Objeto	C	4	80	67
	Gestão de Projetos	C	4	80	67
	Economia	C	2	40	33
	Optativa I	C	2	40	33
	Subtotal (Total do período)			360	300
5º Semestre	Dispositivos Móveis I	C	4	80	67
	Trabalho de Conclusão de Curso I	C	4	80	67
	Programação Backend	C	4	80	67
	Testes de Software	C	4	80	67
	Legislação e Ética	C	2	40	33
	Optativa II	C	2	40	33
	Subtotal (Total do período)			400	334
6º Semestre	Dispositivos Móveis II	C	4	80	67
	Trabalho de Conclusão de Curso II	C	4	80	67
	Estratégias de Produção e Operações	C	2	40	33
	Tecnologia e Sociedade	C	2	40	33
	Optativa III	C	2	40	33
	Subtotal (Total do período)			280	233
Ao longo do curso	(AC) Atividades Complementares				150
	(AE) Atividades Curriculares de Extensão				215
	Subtotal (Total do período)			0	365
CARGA HORÁRIA TOTAL DO CURSO					2150

4.1.3 Componentes Optativos

Todas as componentes curriculares optativas seguem a formatação de 2 aulas semanais, totalizando 40 aulas no semestre com uma carga horária de 33 horas. As componentes são:

- Estrutura de Dados
- Segurança de Sistemas