

PROPOSTA DE REVITALIZAÇÃO DE RECINTOS PARA O ZOOLOGICO MUNICIPAL DE CASCAVEL

OBJETIVO

Avaliar os recintos do bugios e dos cachorros do mato, propondo uma possível melhoria estrutural para aumentar a qualidade de vida dos animais, seguindo a instrução normativa 07/2015 do IBAMA e também as limitações do local.

CARACTERIZAÇÃO BIOLÓGICA

Recinto Bugio (*Alouatta caraya*)

2 animais, sendo mãe e filhote



Recinto Bugio Ruivo (*Alouatta guariba*)

4 animais adultos, sendo 2 machos e 2 fêmeas



Recinto Cachorro do mato (*Cerdocyon thous*)

5 animais



CARACTERIZAÇÃO DOS RECINTOS

Recinto Bugio e Bugio Ruivo: ótimo tamanho para a quantidade de animais, enriquecido com troncos e cordas para o lazer, além do local coberto com janelas, seguindo as instruções normativas do IBAMA



Recinto Cachorro do mato: cercado retangular com vegetação e terra, possuindo também local coberto, e tubos de concreto para enriquecimento ambiental, seguindo as instruções normativas do IBAMA

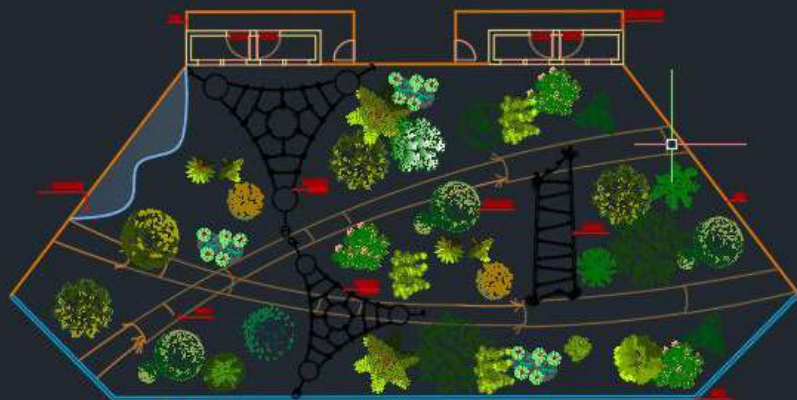


PROPOSTA DE REVITALIZAÇÃO

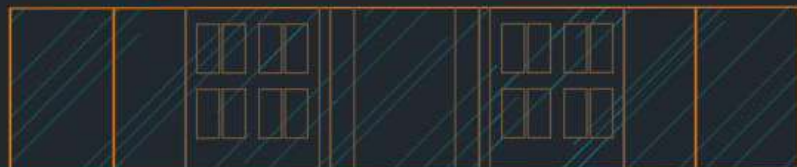
Projetados de acordo com a instrução normativa do IBAMA.

Para os bugios a ideia foi mudar o formato, ganhando maior aproveitamento do espaço, além de avançar até a grade de proteção, mudando a parte frontal que era apenas telada para vidro, garantindo assim que mesmo chegando muito perto, os visitantes não terão contato direto com os animais. Além disso, é possível aumentar a altura dos ambientes, podendo enriquecê-los ainda mais.

Para os bugios ruivos, que possuem dois recintos muito próximos, a ideia foi parecida: colocar vidro na parte frontal, aumentar a altura e mudar o formato, tornando os dois recintos um só. A adição de mais vegetação e cordas para o entretenimento do animal, é um fator importante para o enriquecimento ambiental, além de bebedouros apropriados.



PLANTA ANTERIOR
ÁREA 1
ÁREA 2



PLANTA LATERAL
ÁREA 1
ÁREA 2



PLANTA ANTERIOR
ÁREA 1
ÁREA 2



PLANTA LATERAL
ÁREA 1
ÁREA 2

Os cachorros do mato possuem a necessidade de um espaço maior, para correr e brincar, porém o zoológico não tem a permissão de modificar o ambiente, que é uma área preservada, construindo recintos apenas em locais que as árvores caíram de maneira natural, como em tempestades. Para aumentar esse espaço uma opção muito boa seria um ambiente com telas incluindo as árvores dentro dele.



CONSIDERAÇÕES FINAIS

Em biologia foi interessante e didático poder ver pessoalmente essa variedade enorme de animais, entendendo um pouco mais sobre eles e seus hábitos. Como futuros técnicos em edificações é muito importante a realização de trabalhos práticos que nos permita projetar, entendendo que a planta baixa e suas vistas são uma representação daquilo que estamos vendo, que iremos realizar no futuro.