

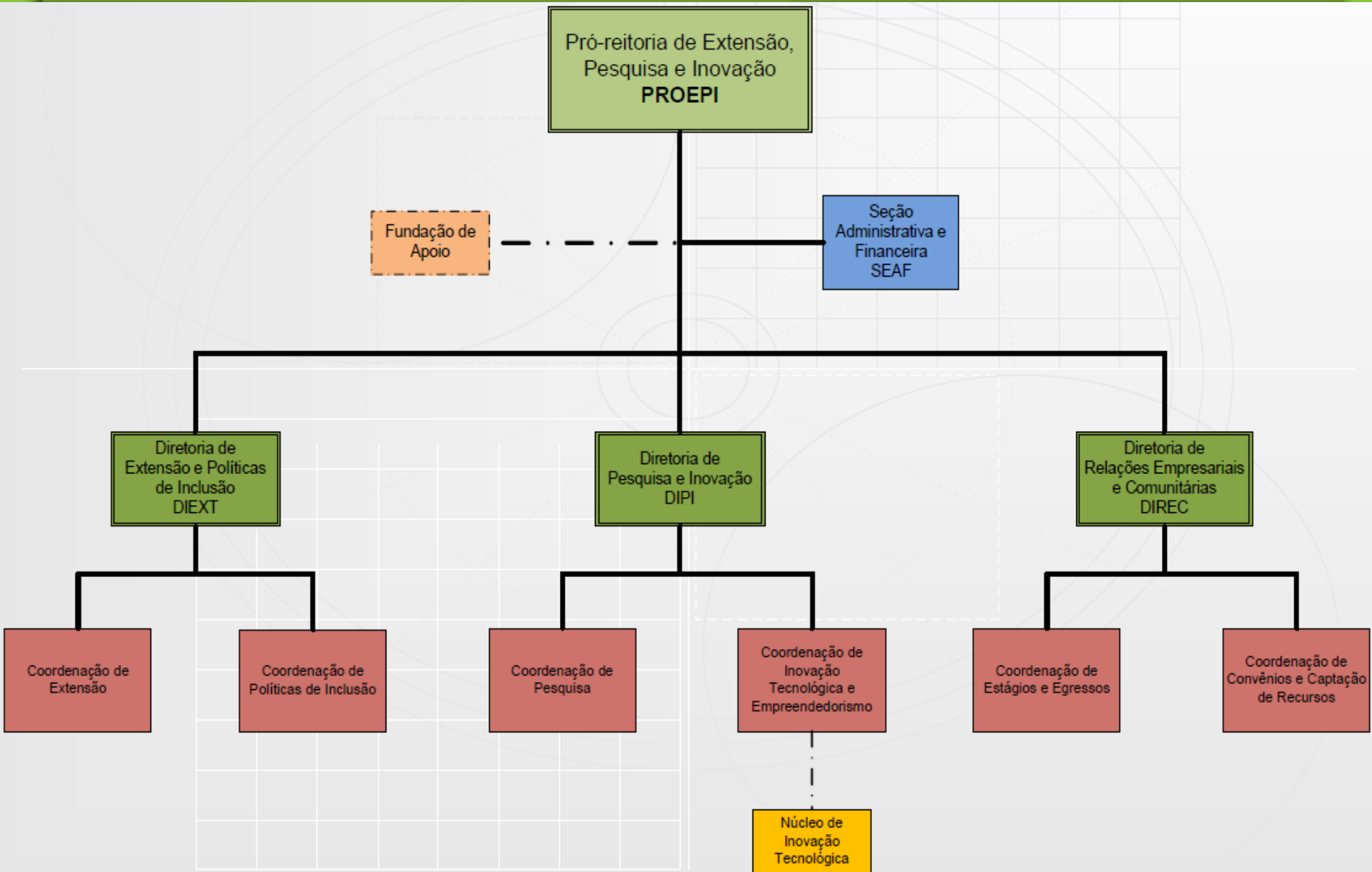
III SEMINÁRIO DE PLANEJAMENTO INSTITUCIONAL  
16 DE AGOSTO DE 2011  
CAMPUS LONDRINA

# Pró-Reitoria de Extensão, Pesquisa e Inovação

Prof. Paulo Tetuo Yamamoto  
Marcelo Rodrigues da Silva  
Mauricio Iark Oberdiek



# Organograma da PROEPI



# Ações 2011

- ✓ PLANTEQ;
- ✓ PLANSEQ;
- ✓ Consolidação dos Estágios;
- ✓ Convênios;
- ✓ Mostra de Cursos;
- ✓ Estudos sobre a Fundação;
- ✓ Programa Mulheres mil;
- ✓ Rede Certific;
- ✓ PRONATEC;



# Ações 2011

- ✓ NAPNE;
- ✓ Bolsas de extensão;
- ✓ Centro de Línguas;
- ✓ Bolsas de Iniciação científica;
- ✓ Bolsas CNPQ;
- ✓ Revista Eletrônica;
- ✓ Grupos de pesquisa;
- ✓ Observatório do Trabalho;
- ✓ NITs;



INSTITUTO FEDERAL  
RIO GRANDE DO NORTE

**PROEPI**

# Ações 2011

- ✓ Bolsa PIBIC Jr – Fundação Araucária;
- ✓ Bolsa PIBIC Jr – CNPQ;
- ✓ IV Jornada de Pesquisa – Blumenau/SC;
- ✓ Edital de Pesquisa – CNPQ/SETEC;
- ✓ Acordo Brasil França



INSTITUTO FEDERAL  
PARANÁ

**PROEPI**

# Observatório do Mundo do Trabalho



## Concepção

Projeto nacional coordenado pela Rede de Pesquisa e Inovação em Tecnologias Digitais – RENAPI, vinculada ao SETEC/MEC.

A RENAPI tem como objetivo geral a perenização do processo colaborativo (em rede) de pesquisa, inovação e construção de soluções em tecnologias digitais.

<http://www.renapi.gov.br/observatorio>



## **Definição**

Constitui-se num conjunto de ferramentas e serviços relacionados ao mundo do trabalho e suas interfaces com a EPCT (Educação Profissional, Científica e Tecnológica).





## **Caracterização**

- Reúne informações, elementos textuais e visuais, em diversos níveis territoriais;
- Propõe uma radiografia referente ao mundo do trabalho, às políticas de desenvolvimento e à caracterização social, econômica e cultural das regiões;
- Determina as vocações, as potencialidades e os estrangulamentos existentes nas regiões.



INSTITUTO FEDERAL  
PARÁ

**PROEPI**

## Objetivos

- Subsidiar a Rede Federal de EPCT na formulação de suas políticas institucionais de acordo com a realidade social local;
- Fomentar o aspecto colaborativo da Rede Federal de EPCT, para sua atuação identitária como Rede Social;
- Estabelecer-se como um espaço integrador das informações do mundo do trabalho e da EPCT;
- Subsidiar a construção do PDI;
- Proporcionar agilidade à Rede Federal.

## Iniciativas

Áreas de pesquisas envolvidas com o Observatório:

- Mercado de trabalho
- Arranjos Locais (produtivos, culturais, sociais...)
- Contexto Regional
- Egressos
- Estágios e Emprego

Fonte: RENAPI (slides 3 ao 7)



Observatório do Mundo do Trabalho: **Boletim Técnico nº 01**

## **Boletim Técnico nº 01**

Esta pesquisa segue a proposta da metodologia utilizada por alguns Institutos Federais e tem, portanto, uma estrutura similar ao de trabalhos já publicados. Nossa base foi o Boletim Técnico nº1 do IFSul – Pelotas.



INSTITUTO FEDERAL  
PARAÍBA

**PROEPI**

## Metodologia:

- 1) Generalização das características territoriais e sociais do Paraná e de suas Mesorregiões (IBGE e IPARDES).
- 2) VERTENTE SETORIAL: identificação das principais atividades produtivas empregadoras (Grande Setor Produtivo), com a evolução do grau de instrução e da faixa de rendimento médio dos trabalhadores formais (RAIS e CAGED do Ministério do Trabalho e Emprego).



## **Metodologia:**

3) VERTENTE OCUPACIONAL: identificação dos principais grupos empregadores (Grandes Grupos Ocupacionais) e das principais atividades de Técnicos de Nível Médio, com a evolução dos rendimentos médios.

4) VERTENTE EDUCACIONAL: levantamento de informações dos cursos técnicos da Rede Federal de EPTC: fundamentalmente, da oferta, matrícula e egressos.



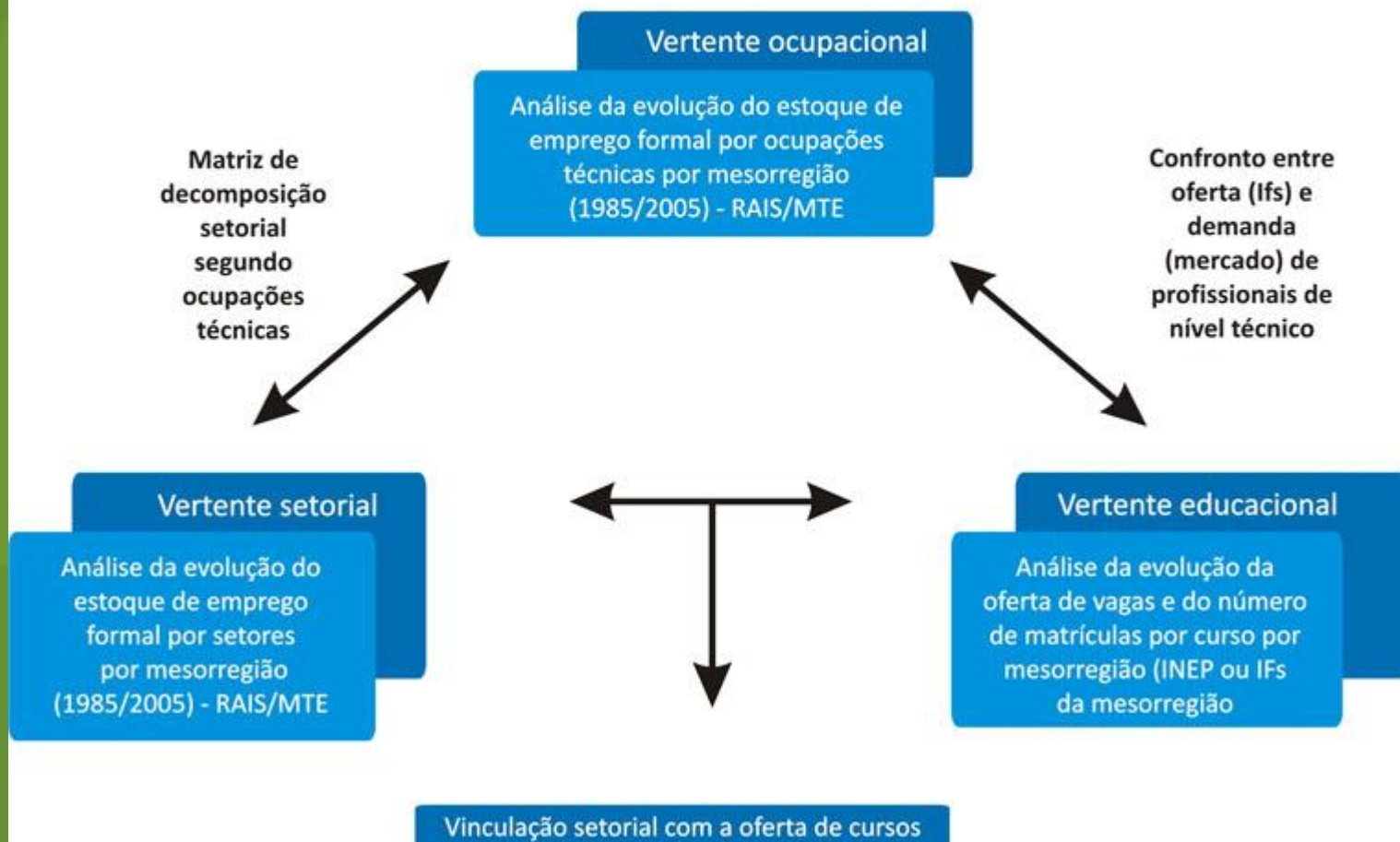
**PROEPI**

## Metodologia:

- 5) ENTRELAÇAMENTO E ANÁLISE DAS TRÊS VERTENTES: relacionamento entre as Vertentes Setorial, Ocupacional e Educacional tendo como resultados:
- a eficiência da oferta de cursos pela Rede EPCT;
  - o diagnóstico de demandas por cursos a serem abertos pela Rede EPCT; e
  - o desenvolvimento científico, com a promoção de estudos, debates e ações para o desenvolvimento social e econômico, visando a diminuição das desigualdades regionais.

# Observatório do Mundo do Trabalho: **Boletim Técnico nº 01**

Figura 1. Metodologia para análise da adequação da oferta de educação profissional e tecnológica à nova dinâmica do mercado de trabalho



FEDERAL

**PROEPI**



# Boletim Técnico nº 01

## 1ª PARTE

- 1) Apresentação e Metodologia;
- 2) Recorte Geográfico: o Paraná e suas 10 Mesorregiões;
- 3) Caracterização Socioeconômica: indicadores territoriais, sociais e econômicos (área, população, densidade demográfica, IDH-M, GINI, taxa pobreza, PEA, pop. Ocupada, etc.);
- 4) Condições do Emprego Formal no Paraná: estrutura setorial, evolução do grau de instrução e do rendimento médio do emprego formal no Paraná.



**PROEPI**

# Boletim Técnico nº 01

## 2ª PARTE

5) Análise das Vertentes Setorial e Ocupacional das dez Mesorregiões do Estado do Paraná.

- **Vertente setorial:** dados de empregos formais, de 1985 até 2010, relacionados por Grande Setor Produtivo (25 categorias).

- **Utilizamos a metodologia de determinação dos Quocientes Locacionais, que demonstra a importância local de determinadas atividades produtivas, em relação ao Estado.**



**PROEPI**

# Boletim Técnico nº 01

## 2ª PARTE

5) Análise das Vertentes Setorial e Ocupacional das dez Mesorregiões do Estado do Paraná.

•**Vertente ocupacional:** dados de empregos formais, de 2003 a 2010, relacionados por Grandes Grupos Ocupacionais (9 categorias).



INSTITUTO FEDERAL  
PARANÁ

**PROEPI**

# Boletim Técnico nº 01

## EPÍLOGO

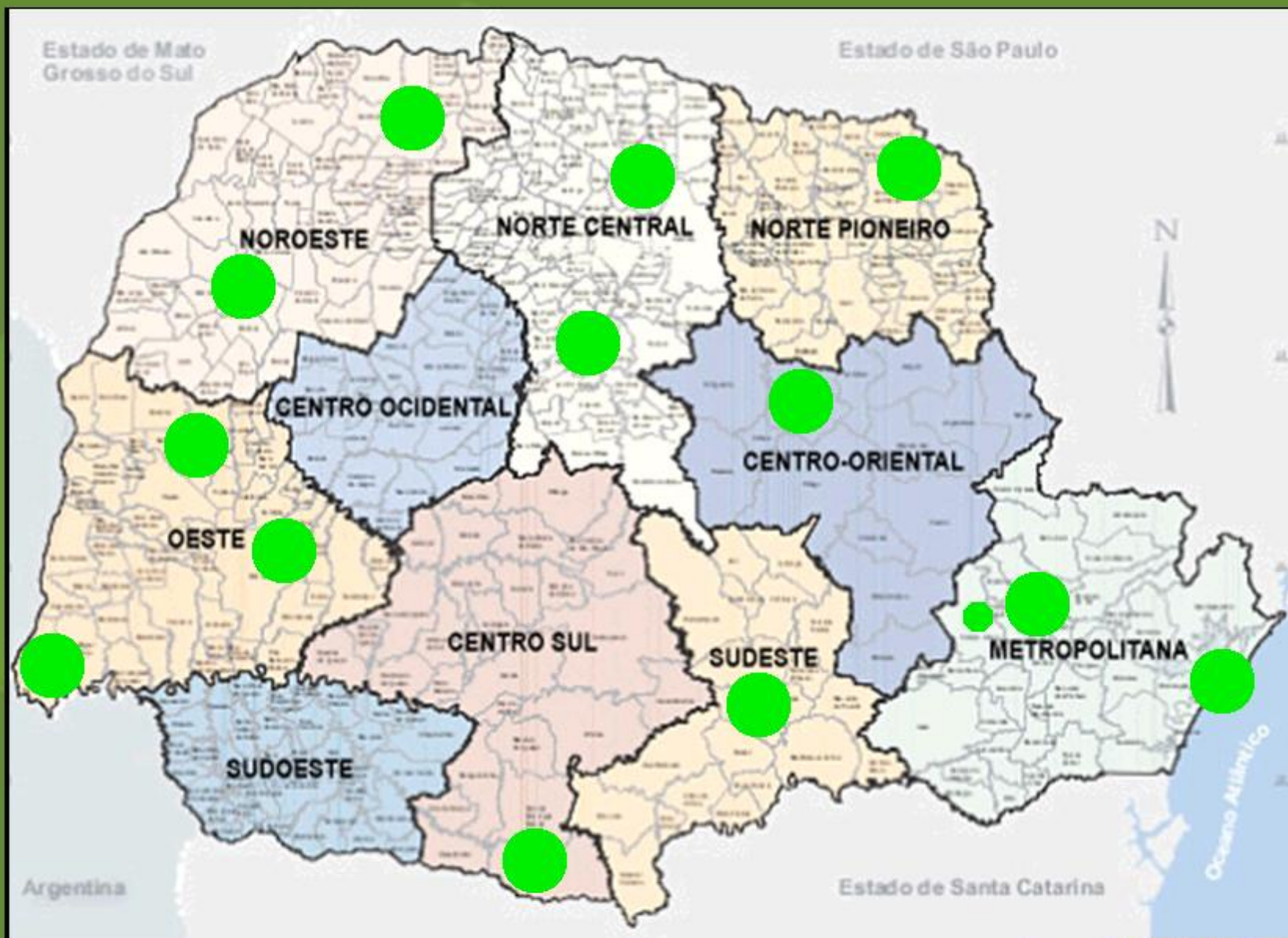
6) Apresentação e análise de uma matriz de correlação das vagas e matrículas dos cursos técnicos ofertados pelo IFPR, no ano de 2010, com o número de empregados formais para os Subgrupos do Setor Produtivo nas Mesorregiões e Microrregiões onde há presença de Campus do IFPR.



INSTITUTO FEDERAL  
PARANÁ

**PROEPI**

# O Paraná e suas 10 mesorregiões



# O Paraná e suas 10 mesorregiões

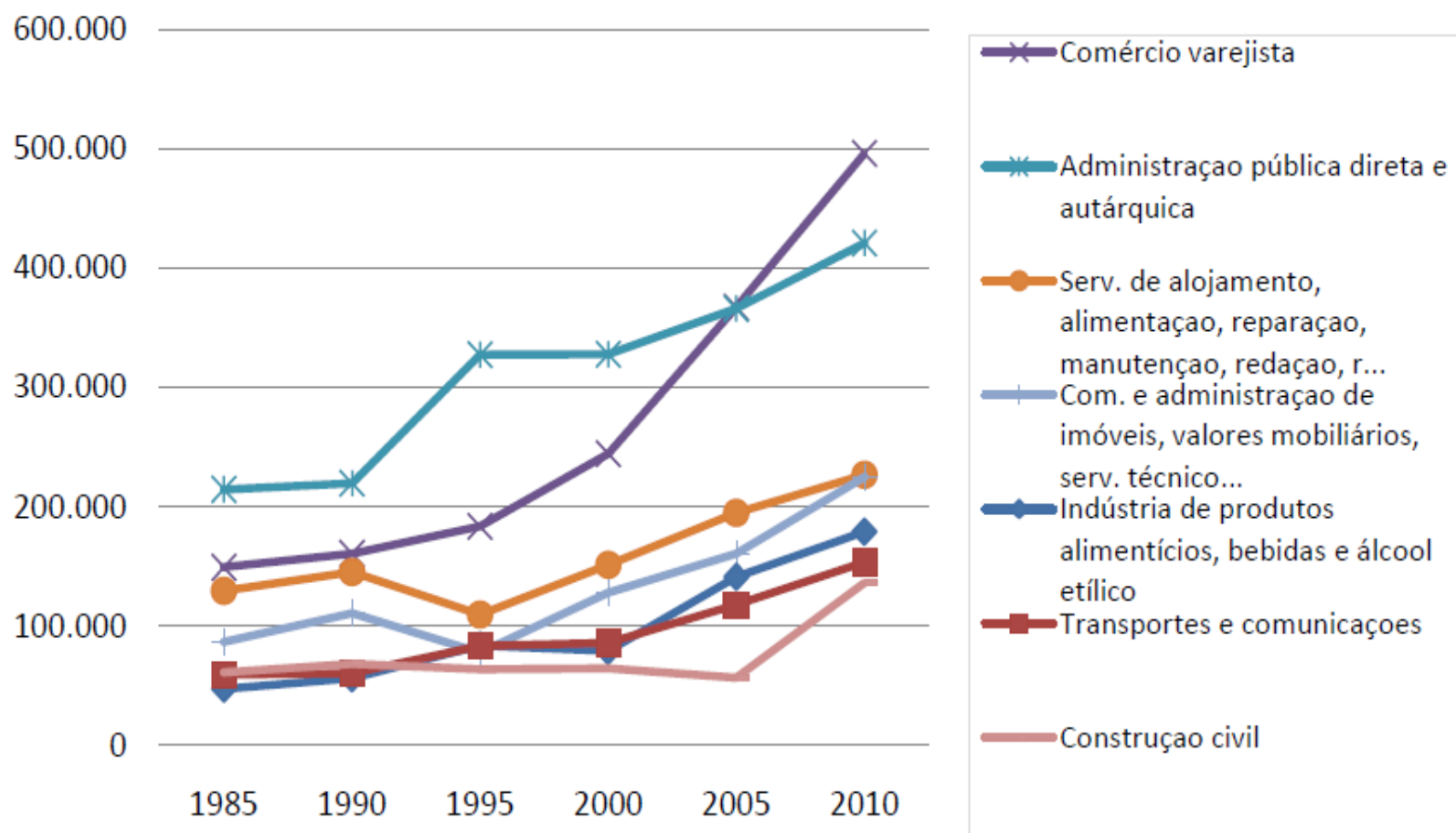
nº	Campus	Mesorregião
1	Curitiba	Metropolitana de Curitiba
2	Campo Largo	
3	Paranaguá	
4	Telêmaco Borba	Centro Ocidental
5	Jacarezinho	Norte Pioneiro
6	Londrina	Norte Central
7	Ivaiporã	
8	Paranavaí	Noroeste
9	Umuarama	
10	Assis Chateaub.	Oeste
11	Foz do Iguaçu	
12	Cascavel	
13	Palmas	Centro Sul
14	Irati	Sudeste



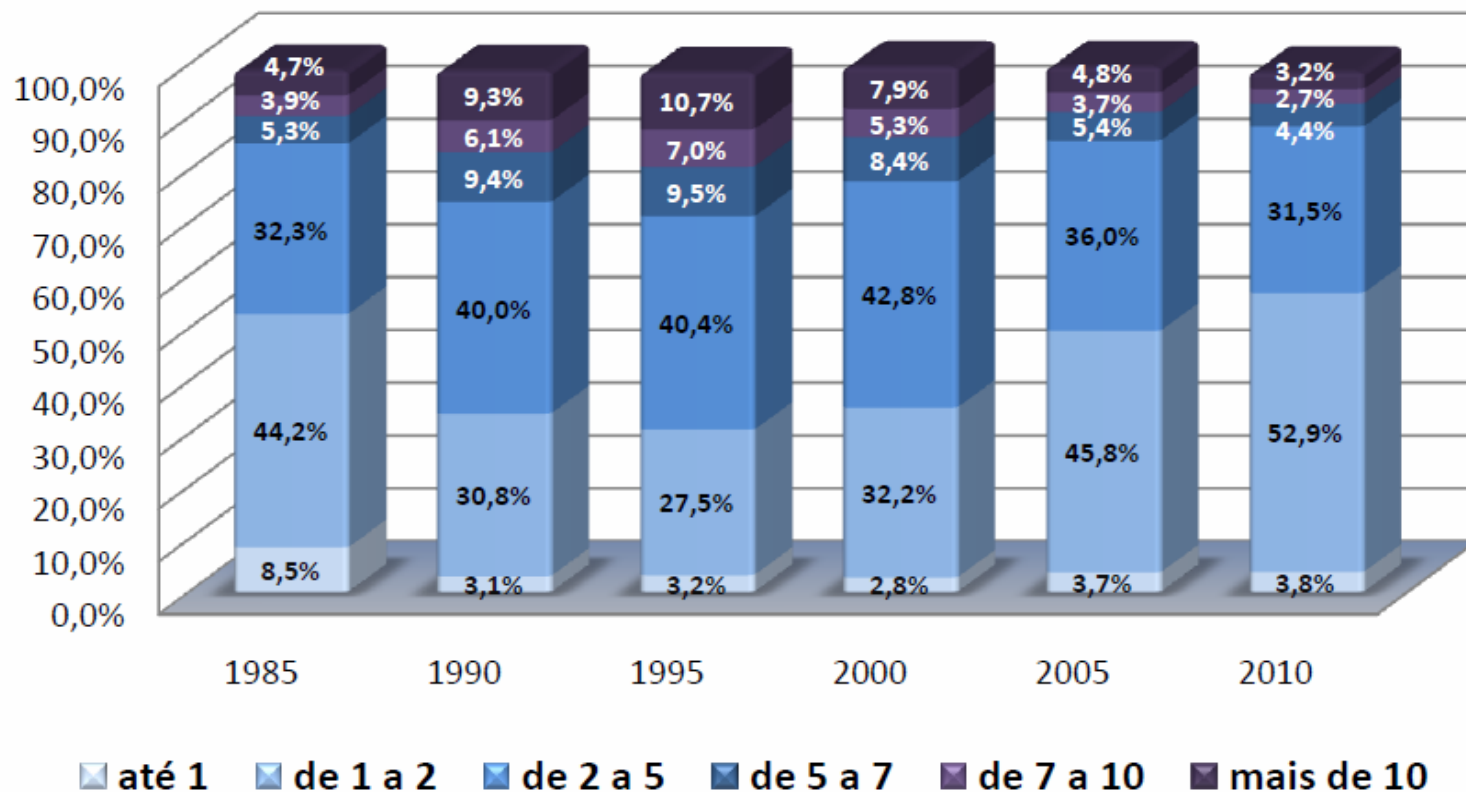
INSTITUTO FEDERAL  
PARANÁ

**PROEPI**

**Gráfico 5.1.1: Evolução do Emprego Formal por Grande Setor Produtivo (IBGE) - PARANÁ, 1º grupo**

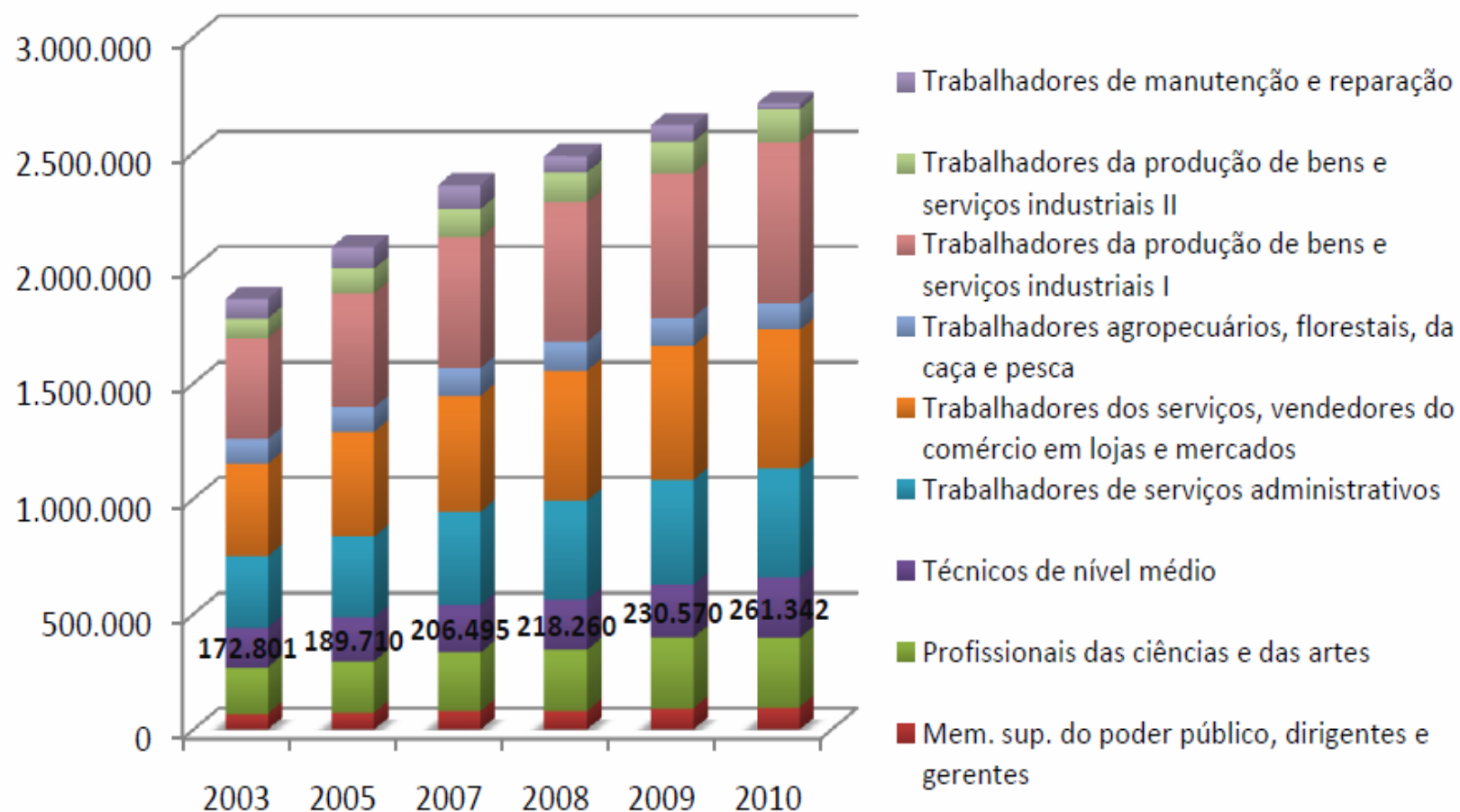


## Evolução do Rendimento Médio, em Salário Mínimo, do Empregado Formal no PARANÁ

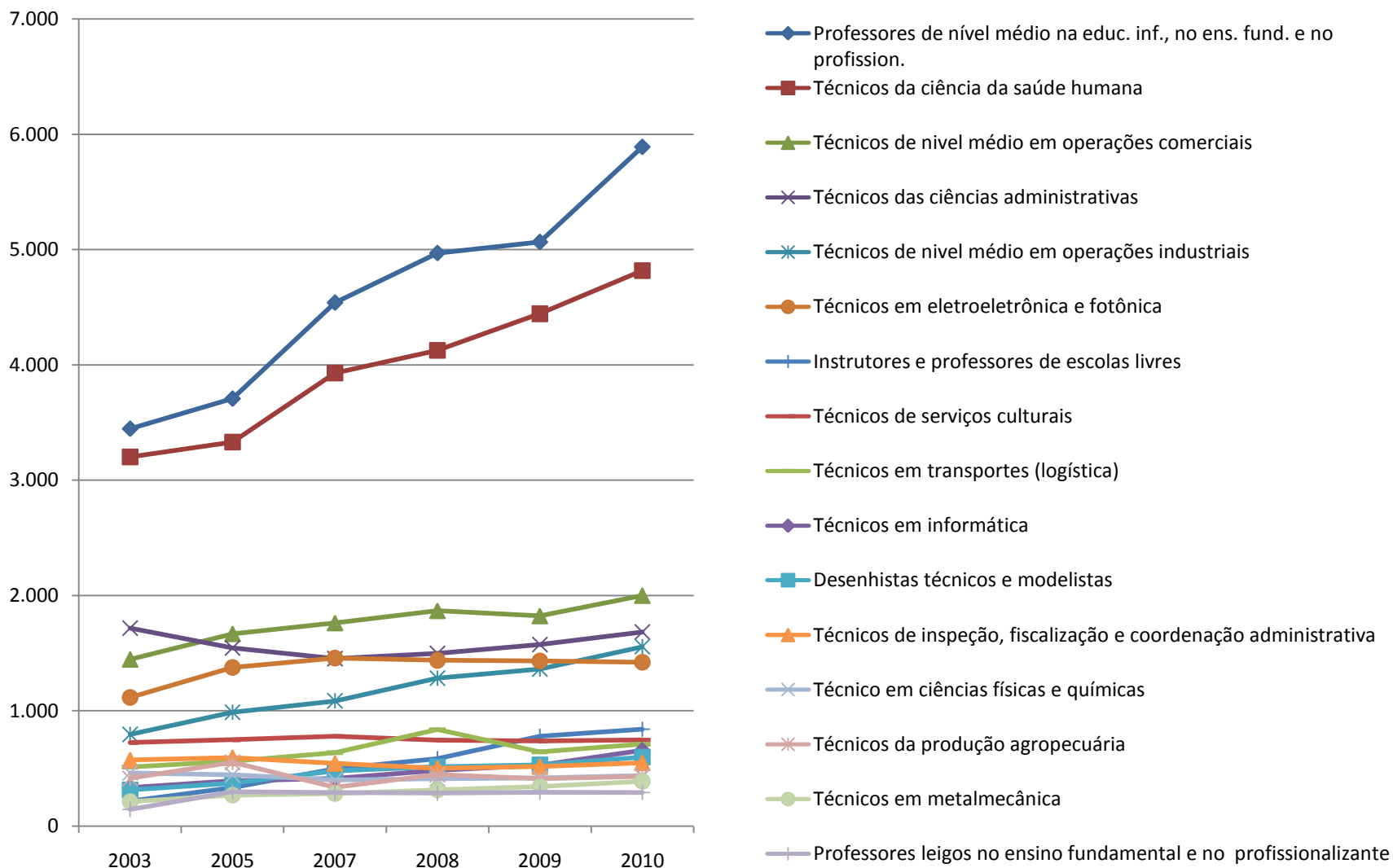




## Evolução do Emprego Formal por Grande Grupo Ocupacional - PARANÁ



## Evolução de Empregos de Técnicos de Nível Médio (91%) Mesorregião Oeste



**ATRIZ DE CORRELAÇÃO DA OFERTA DE CURSOS TÉCNICOS DO IFPR COM OS EMPREGOS FORMAIS – 2010**

Campus	Dados relativos à Rede Federal				Empregabilidade na mesorregião e na microrregião						
	Cursos Técnicos	Vagas	Matríc.	Eficácia	Subgrupo Setor Produtivo	Mesorregião			Microrregião		
						Empreg.	Desenv.	Taxa	Empreg.	Desenv.	Taxa
Assis Chateaubriand	Eletrotécnicaa	40	26	65,0%	300 - Técnicos mecatrônicos e eletromecânicos; 313 - Técnicos em eletroeletrônica e fotônica	1571	1,4%	1,7%	417	1,7%	6,2%
	Manutenção e Suporte em Informática	40	26	65,0%	317 - Técnicos em informática	656	35,8%	4,0%	137	82,7%	19,0%
	Telecomunicações	40	24	60,0%	373 - Técnicos em operação de emissoras de rádio, sistemas de televisão e	192	-14,3%	12,5%	55	0,0%	43,6%
Foz do Iguaçu	Aquicultura	80	65	81,3%	321 - Técnicos da produção agropecuária	429	-3,8%	15,2%	71	-10,1%	91,5%
	Carpintaria	30	30	100,0%	312 - Técnicos em construção civil, de edificações e obras de infraestrutura	192	-2,7%	15,6%	71	-16,5%	42,3%
	Informática	40	40	100,0%	317 - Técnicos em informática	656	35,8%	6,1%	163	35,8%	24,5%
	Pesca	30	17	56,7%	Profissional autônomo / cooperado						

Desenv. = taxa de desenvolvimento para o biênio 2008-2010

Taxa = percentual de egressos e relação ao número de empregos formais (matrículas/empregos formais)

<b>MESORREGIÃO IBGE 4106 – OESTE</b>		
<b>cód.</b>	<b>Subgrupo Ocupacional - Técnicos de nível médio</b>	<b>Cursos Ofertados</b>
331	Professores de nível médio na educ. inf., no ens. fund. e no profession.	-
322	Técnicos da ciência da saúde humana	-
354	Técnicos de nível médio em operações comerciais	-
351	Técnicos das ciências administrativas	-
391	Técnicos de nível médio em operações industriais	-
313	Técnicos em eletroeletrônica e fotônica	Assis Chateaub.
333	Instrutores e professores de escolas livres	-
371	Técnicos de serviços culturais	-
342	Técnicos em transportes (logística)	-
317	Técnicos em informática	Foz, Assis Chateaub.



INSTITUTO FEDERAL  
PARANÁ

**PROEPI**

# Planejamento 2012



INSTITUTO FEDERAL  
PARANÁ

**PROEPI**

# Pró-Reitoria de Extensão, Pesquisa e Inovação

Equipe do Gabinete do Pró-Reitor:

Prof. Paulo Tetuo Yamamoto – Pró-Reitor

Débora Ribeiro dos Santos – Administrativo e Financeiro

Gislaine Prestes Medeiros – Orçamentista

Viviane Cordeiro – Recepcionista



INSTITUTO FEDERAL  
PARANÁ

**PROEPI**

# Premissas do Planejamento

- ✓ Lei 11.892/2008;
- ✓ Termo de Acordo de Metas;
- ✓ Programa Pró-Nilo;
- ✓ PRONATEC;
- ✓ Programa Mulheres Mil
- ✓ Rede Certific;
- ✓ Fórum de Extensão;
- ✓ Fórum de Pesquisa e Inovação



# Planejamento 2012:

## Gabinete da Pró-Reitoria

Ação	Breve Descrição	Resultados Esperados	
		Discentes	Comunidades
Coordenação do PRONATEC	Gestão de implantação do programa em conjunto com os campus	Participação dos alunos do ensino médio propedêutico (público) em cursos técnicos concomitantes	Atender preferencialmente os trabalhadores do seguro desemprego, beneficiários da bolsa família, egressos do ensino médio

Vínculo TAM: 8, 15 e 17



# Planejamento 2012:

## Gabinete da Pró-Reitoria

Ação	Breve Descrição	Resultados Esperados	
		Discentes	Comunidades
Coordenação da Fundação de Apoio	Apoiar em diversos programas e projetos do IFPR, nas atividades de ensino, pesquisa, inovação e extensão.	Ampliar a possibilidade de participação em atividades de ensino, pesquisa, inovação e extensão.	Ampliar parcerias com empresas publicas e privadas, bem como com as comunidades organizadas e marginalizadas.

Vínculo TAM: 15 e 17

PROEPI

# Planejamento 2012:

## Gabinete da Pró-Reitoria

Ação	Breve Descrição	Resultados Esperados	
		Discentes	Comunidades
Implantação de espaços físicos para atividades de pesquisa, extensão e relações empresariais e comunitárias	Espaços adequados para laboratórios de pesquisa, projetos de extensão e inovação e ações de relações empresariais e comunitárias	Possibilidade de participação em espaços adequados em conjunto com orientadores dos projetos de pesquisa, inovação e extensão.	Participação da comunidade externa em espaços adequados nos projetos de pesquisa, inovação e extensão.

Vínculo TAM: 8, 14, 15, 16 e 17

# Planejamento 2012:

## Gabinete da Pró-Reitoria

Ação	Breve Descrição	Resultados Esperados	
		Discentes	Comunidades
Estruturação e criação do banco de dados para acompanhamento dos indicadores	Necessidade de acompanhar os indicadores de desempenho para as atividades de extensão, pesquisa e inovação	Melhorar a qualidade dos projetos de pesquisa, inovação e extensão, por meio de acompanhamento dos indicadores	Interação maior da comunidade com os projetos de pesquisa, inovação e extensão por meio dos indicadores

Vínculo TAM: 14, 15, 16, 17 e 19

# Diretoria de Extensão e Políticas de Inclusão

Equipe:

**Cristiane Ribeiro da Silva – Diretora**

**Profa. Célia Regina de Araújo – Coordenadora de Extensão**

**Profa. Maria Isabel – Coordenadora de Políticas de Inclusão**

**Juliana Vamerlati dos Santos – Téc. Assuntos Educacionais**

**André Vicente - Administrador**



# Planejamento 2012:

## Extensão e Políticas de Inclusão

Ação	Breve Descrição	Resultados Esperados	
		Discentes	Comunidades
Encontro Regional de Extensão	Realização de um encontro de caráter intercampi para socialização das ações de extensão realizadas nos campi	Troca de experiências com alunos de outros campi sobre o envolvimento em ações de extensão	Ter o conhecimento das ações e projetos de extensão realizadas no IFPR e apresentar suas demandas.

Vínculo TAM: 15 e 17

# Planejamento 2012:

## Extensão e Políticas de Inclusão

Ação	Breve Descrição	Resultados Esperados	
		Discentes	Comunidades
Arquivos digitais de Extensão	Realizar a produção de arquivos digitais como fotos e audiovisuais sobre as ações de extensão	Ter o conhecimento do registro digital das ações e projetos de extensão em todos os campi	Ter o conhecimento do registro digital das ações e projetos de extensão em todos os campi

Vínculo TAM: 15 e 17

**PROEPI**

# Planejamento 2012:

## Extensão e Políticas de Inclusão

Ação	Breve Descrição	Resultados Esperados	
		Discentes	Comunidades
Material de divulgação sobre Extensão	Apoio a produção de material de divulgação das ações e projetos de extensão realizadas nos campi	Conhecer e participar das ações e projetos de extensão realizadas no IFPR	Ter o conhecimento das ações e projetos de extensão realizadas no IFPR e apresentar novas demandas

Vínculo TAM: 15 e 17

# Planejamento 2012:

## Extensão e Políticas de Inclusão

Ação	Breve Descrição	Resultados Esperados	
		Discentes	Comunidades
Acervo sobre Extensão	Apoio à aquisição de acervo bibliográfico sobre a temática de extensão	Possibilitar aos discentes pesquisa e estudos sobre extensão	Possibilitar a comunidade interna e externa a ampliação de conhecimento sobre extensão

Vínculo TAM: 15 e 17



# Planejamento 2012:

## Extensão e Políticas de Inclusão

Ação	Breve Descrição	Resultados Esperados	
		Discentes	Comunidades
Estímulos a participação em Eventos extensionistas	Apoio a participação de todos os campi em eventos extensionistas	Possibilitar o aperfeiçoamento dos discentes através da participação em eventos extensionistas, sobretudo com apresentação de trabalhos.	Ampliar o conhecimento e trocar experiências com outras instituições sobre a temática extensionista e apresentar novas demandas.

Vínculo TAM: 15

# Planejamento 2012:

## Extensão e Políticas de Inclusão

Ação	Breve Descrição	Resultados Esperados	
		Discentes	Comunidades
Seminário sobre Políticas de Inclusão	Realização de um Seminário para a discussão das políticas de inclusão a serem implantadas no IFPR	Compreensão da importância das ações de inclusão a serem realizadas pela instituição	Envolvimento da comunidade na formulação e execução de políticas de inclusão em cada campus

Vínculo TAM: 15

# Planejamento 2012:

## Extensão e Políticas de Inclusão

Ação	Breve Descrição	Resultados Esperados	
		Discentes	Comunidades
Produção de material de divulgação sobre Inclusão	Apoio a produção de material de divulgação de projetos e ações inclusivas realizadas nos campi	Conhecer e participar das ações e projetos de inclusão realizadas no IFPR	Conhecer e participar das ações e projetos de inclusão realizadas no IFPR

Vínculo TAM: 15

# Planejamento 2012:

## Extensão e Políticas de Inclusão

Ação	Breve Descrição	Resultados Esperados	
		Discentes	Comunidades
Eventos de políticas inclusivas	Apoio a participação de todos os campi em eventos de políticas inclusivas	Possibilitar o aperfeiçoamento dos discentes através da participação em eventos de políticas inclusivas	Ampliar o conhecimento e trocar experiências com outras instituições sobre a temática de inclusão

Vínculo TAM: 15

# Planejamento 2012:

## Extensão e Políticas de Inclusão

Ação	Breve Descrição	Resultados Esperados	
		Discentes	Comunidades
Acervo sobre políticas inclusivas	Apoio à aquisição de acervo bibliográfico sobre a temática de políticas inclusivas	Possibilitar aos discentes pesquisa e estudos sobre políticas inclusivas	Possibilitar a comunidade interna e externa a ampliação de conhecimento sobre políticas inclusivas

Vínculo TAM: 15

# Planejamento 2012:

## Extensão e Políticas de Inclusão

Ação	Breve Descrição	Resultados Esperados	
		Discentes	Comunidades
Manutenção das Bolsas de Extensão	Incentivar as atividades de extensão com vistas a produção e divulgação do conhecimento a partir da realidade local;	Promover a participação dos alunos com vistas a ampliação oportunidades educativas e de percepção do conhecimento acadêmico/científico e o saber popular.	Desenvolver atividades que integrem a Comunidade com a instituição

Vínculo TAM: 17

# Planejamento 2012:

## Extensão e Políticas de Inclusão

Ação	Breve Descrição	Resultados Esperados	
		Discentes	Comunidades
Programas de Extensão	projetos Multidisciplinares ou por grande área interagindo os campus	Desenvolver e aplicar o conhecimento repassado, empenhar nas realizações das atividades demonstrando interesses e apresentar propostas de melhorias quando necessários.	Desenvolver atividades empregando os conhecimentos adquiridos em benefício a Comunidade

Vínculo TAM: 17

# Planejamento 2012:

## Extensão e Políticas de Inclusão

Ação	Breve Descrição	Resultados Esperados	
		Discentes	Comunidades
Manutenção dos Cursos FIC	Qualificar e aperfeiçoar técnicas de Trabalho e organização facilitando ao aluno sua inserção no mundo de trabalho	Complementar o seu conhecimento com vistas a aumento da escolaridade	Obtenção de profissionais melhor qualificados, com maior escolaridade e apresentação de novas demandas

Vínculo TAM: 8 e 15



# Planejamento 2012:

## Extensão e Políticas de Inclusão

Ação	Breve Descrição	Resultados Esperados	
		Discentes	Comunidades
Instalação dos Núcleos de Certificação da rede Certific	Proporcionar aos trabalhadores a possibilidade de reconhecimento e certificação do saber	Oportunizar qualificação profissional , elevar a escolarização, melhorar a renda do trabalhador	Reconhecer e Certificar os saberes possibilitando continuidade da escolarização para os trabalhadores

Vínculo TAM: 8 e 15

# Planejamento 2012:

## Extensão e Políticas de Inclusão

Ação	Breve Descrição	Resultados Esperados	
		Discentes	Comunidades
Implementação Centro Línguas	Criação dos laboratórios de Línguas Estrangeiras modernas com aquisição de "Kit material - Língua Estrangeira" e com a abertura de pelo menos uma turma de inglês/espanhol básico em cada Campus.	Ampliação e fortalecimento da formação técnica com melhores perspectivas de trabalho e estudos.	Reconhecimento do IFPR como uma instituição de qualidade social da educação e apresentar novas demandas

Vínculo TAM: 9, 13, 15 e 17

# Planejamento 2012:

## Extensão e Políticas de Inclusão

Ação	Breve Descrição	Resultados Esperados	
		Discentes	Comunidades
Festival de Cultura do IFPR	Realização de um evento de integração cultural intercampi	Ampliação da formação técnica de maneira articulada à ética, a cultura e a cidadania.	Reconhecimento do IFPR como uma instituição de qualidade social da educação e apresentar novas demandas

Vínculo TAM: 17

# Planejamento 2012:

## Extensão e Políticas de Inclusão

Ação	Breve Descrição	Resultados Esperados	
		Discentes	Comunidades
Implantação Núcleos afro/indígenas	Combate às desigualdades estruturais e garantia da igualdade na diversidade; Estabelecer a Igualdade e proteção dos direitos das populações negras, povos indígenas,	Ampliação da formação técnica de maneira articulada à ética, a cultura e a cidadania.	Reconhecimento do IFPR como uma instituição de qualidade social da educação e apresentar novas demandas

Vínculo TAM: 10, 15 e 17

PROEPI

# Planejamento 2012:

## Extensão e Políticas de Inclusão

Ação	Breve Descrição	Resultados Esperados	
		Discentes	Comunidades
Implantação Núcleos Direitos Humanos	Coordenar as ações que visem fortalecer o respeito aos direitos humanos e liberdades fundamentais, além de promover o pleno desenvolvimento da personalidade e dignidade humana;	Ampliação da formação técnica de maneira articulada à ética, a cultura e a cidadania.	Reconhecimento do IFPR como uma instituição de reconhecida qualidade social da educação. (modalidades para formação de todos, com padrão de excelência com inclusão social).

Vínculo TAM: 6, 15 e 17

**PROEPI**

# Planejamento 2012:

## Extensão e Políticas de Inclusão

Ação	Breve Descrição	Resultados Esperados	
		Discentes	Comunidades
Estruturação dos NAPNES	Capacitação da equipe e ampliação das potencialidades favorecendo atendimento a diferentes necessidades especiais.	Melhoria no atendimento e acesso as informações e orientações.	Reconhecimento do IFPR como uma instituição de qualidade social da educação e apresentar novas demandas

Vínculo TAM: 7, 15 e 17

# Planejamento 2012:

## Extensão e Políticas de Inclusão

Ação	Breve Descrição	Resultados Esperados	
		Discentes	Comunidades
Seminário de Políticas de Inclusão	Discussão e implementação das Políticas de Inclusão, tomando por base ações relacionadas a diversidade cultural	Ampliação da formação técnica de maneira articulada à ética, a cultura e a cidadania.	Reconhecimento do IFPR como uma instituição de qualidade social da educação e apresentar novas demandas

Vínculo TAM: 7, 15 e 17

**PROEPI**

# Planejamento 2012:

## Extensão e Políticas de Inclusão

Ação	Breve Descrição	Resultados Esperados	
		Discentes	Comunidades
Programa Mulheres Mil	Atender mulheres em situação de risco e marginalizadas da sociedade e mercado produtivo	Oportunizar as mulheres marginalizadas a qualificação e elevação da escolaridade	Inclusão das mulheres vulneráveis na sociedade, com geração de renda e trabalho

Vínculo TAM: 7, 15 e 17

**PROEPI**



# Diretoria de Pesquisa e Inovação

Equipe:

**Profa. Carmen Ballao – Diretora**

**Prof. Ezequiel Burkater – Coordenador de Pesquisa**

**Ana Muritiba – Coordenadora de Inovação Tecnológica e Empreendedorismo**

**Mauricio Iark Oberdiek – Assistente Administrativo**



# Planejamento 2012:

## Pesquisa e Inovação

Ação	Breve Descrição	Resultados Esperados	
		Discentes	Comunidades
Colóquios da PROEPI	<ul style="list-style-type: none"><li>✓ palestras mensais, transmitidas via EAD.</li><li>✓ possuirá um espaço no sítio da PROEPI.</li></ul>	Contribuição para a melhoria da qualidade de ensino por meio da aplicação pelo professor do conhecimento produzido e sistematizado durante os colóquios.	Contribuição para a qualificação dos professores da Educação Básica da rede pública de ensino .

Vínculo TAM: 7, 14 e 17

**PROEPI**

# Planejamento 2012:

## Pesquisa e Inovação

Ação	Breve Descrição	Resultados Esperados	
		Discentes	Comunidades
Jornada de Produção Científica do IFPR	Evento de divulgação de trabalhos científicos desenvolvidos por estudantes do IFPR.	Possibilitará maior integração dos estudantes às atividades de ensino e pesquisa..Despertar vocação científica e aprendizagem de métodos e técnicas de pesquisa.	Possibilitará maior integração dos pesquisadores e estudantes com a comunidade, sendo um facilitador para a identificação das potencialidades e fragilidades dos arranjos produtivos, sociais e culturais locais.

Vínculo TAM: 14 e 17

# Planejamento 2012:

## Pesquisa e Inovação

Ação	Breve Descrição	Resultados Esperados	
		Discentes	Comunidades
Construção de Projeto Ligado à Estruturação de Laboratórios de Pesquisa	parcerias com universidades ou outros órgãos ligados à pesquisa, nos quais os pesquisadores do IFPR teriam acesso a equipamentos que impliquem em ganho de qualidade na atividade de pesquisa.	Possibilitará que os estudantes participem de atividades de pesquisa voltadas aos APLs.	A identificação do perfil da pesquisa realizada em cada campus, possibilitará melhor integração com a comunidade, uma vez que estabelecida um inter-relação entre o comportamento do mundo do trabalho com as pesquisas realizadas em cada campus.

Vínculo TAM: 7, 14 e 17

# Planejamento 2012:

## Pesquisa e Inovação

Ação	Breve Descrição	Resultados Esperados	
		Discentes	Comunidades
Lançamento da edição impressa da Revista Paranaense de Educação, Ciência e Tecnologia	Lançamento impresso anual da revista do IFPR com os melhores artigos.	Possibilitará o acesso dos alunos à produção científica do IFPR, complementando o aprendizado na medida em que esta produção está voltada aos APLs.	Facilitará o acesso à produção científica pelos diversos setores da sociedade ligados aos APLs. Os quais poderão se utilizar deste conhecimento promovendo melhorias na sociedade.

Vínculo TAM: 7 e 14

**PROEPI**

# Planejamento 2012:

## Pesquisa e Inovação

Ação	Breve Descrição	Resultados Esperados	
		Discentes	Comunidades
Programa de Fomento ao Empreendedorismo	Estímulo ao empreendedorismo por meio de parceria com a STES, ampliando as chances de acesso ao micro-crédito.	Possibilitará ao aluno o acesso à atividades extra-curriculares, que servirão de base e estímulo ao empreendedorismo.	Permitirá a implementação do empreendedorismo, com a possibilidade de ampliação da geração de emprego e renda.

Vínculo TAM: 8, 14 e 16

# Planejamento 2012:

## Pesquisa e Inovação

Ação	Breve Descrição	Resultados Esperados	
		Discentes	Comunidades
Prêmio IFPR de Ensino, Pesquisa e Extensão	Entrega anual de um prêmio (um computador, um troféu ou algo assim) para o melhor trabalho desenvolvido no IFPR que envolva pesquisa, extensão e ensino.	Estimulará a aplicação dos resultados das pesquisas no ensino.	Na medida que o prêmio incentiva a inter-relação entre estes três pilares da Educação do IFPR (ensino, pesquisa e extensão), o prêmio também incentiva a inserção da pesquisa e do ensino em atividades diretamente ligadas à sociedade (extensão).

Vínculo TAM: 7, 14, 16 e 17

# Planejamento 2012:

## Pesquisa e Inovação

Ação	Breve Descrição	Resultados Esperados	
		Discentes	Comunidades
Prêmio IFPR de Inovação	Entrega anual de um prêmio (um computador, um troféu ou algo assim) para o melhor trabalho desenvolvido no IFPR que envolva inovação	Estimulará a aplicação dos resultados das pesquisas inovadora no ensino.	Na medida que o premio incentiva a inter-relação entre estes três pilares da Educação do IFPR (ensino, pesquisa e extensão), o incentiva também a inserção da pesquisa e do ensino em atividades diretamente ligadas à sociedade (extensão).

Vínculo TAM: 7, 14, 16 e 17



# Planejamento 2012:

## Pesquisa e Inovação

Ação	Breve Descrição	Resultados Esperados	
		Discentes	Comunidades
Programa pró-equipamentos	Financiamento de laboratórios de pesquisa, por meio de captação de recursos externos.	Permitirá o desenvolvimento de pesquisas realizadas pelos alunos, sob orientação de professores pesquisadores, complementando o aprendizado.	Permitirá a melhoria de capacidade de investigação dos problemas da comunidade, atendendo os APLs.

Vínculo TAM: 7, 14, 16 e 17

# Planejamento 2012:

## Pesquisa e Inovação

Ação	Breve Descrição	Resultados Esperados	
		Discentes	Comunidades
Consolidação dos NITs	Promoção de Curso de Especialização em Propriedade Intelectual e Inovação Tecnológica em parceria com o INPI e a UTFPR.	A capacitação dos pesquisadores, por meio desta Especialização, se refletirá diretamente no incentivo ao desenvolvimento de pesquisas inovadoras realizadas pelos alunos.	Servirá de suporte à comunidade interessada em solicitar pedidos de proteção intelectual e econômica, especificamente pelo fato do IFPR ser uma instituição multicampi.

Vínculo TAM: 9, 16 e 17

**PROEPI**

# Planejamento 2012:

## Pesquisa e Inovação

Ação	Breve Descrição	Resultados Esperados	
		Discentes	Comunidades
Implantação do Hotel Tecnológico	Implantar nos câmpus do IFPR uma estrutura destinada ao empreendedorismo (pré- incubadoras de empresas).	Possibilitará ao aluno o acesso à infra estrutura e apoio técnico-científico para dar início à criação de empresas.	As atividades de pesquisa/ inovação/empreendedorismo serão realizada em parceria com a comunidade externa, de interesse de ambos, envolvendo, de um lado, servidores / alunos do IFPR e, do outro, funcionários de empresas e/ou representantes da sociedade.

Vínculo TAM: 14, 16 e 17

# Planejamento 2012:

## Pesquisa e Inovação

Ação	Breve Descrição	Resultados Esperados	
		Discentes	Comunidades
Lançamento do Portal da PROEPI	Este portal seria um espaço contido no sítio da PROEPI no qual estaria disponível a Produtividade científica dos docentes pesquisadores do IFPR, as atividades de extensão e estágios.	Permitirá maior integração entre os pesquisadores, o que representará um ganho na qualidade do ensino, devido ao enriquecimento das discussões travadas.	Possibilitará o acesso da comunidade às pesquisas desenvolvidas no IFPR.

Vínculo TAM: 7, 14, 16 e 17

PROEPI

# Planejamento 2012:

## Pesquisa e Inovação

Ação	Breve Descrição	Resultados Esperados	
		Discentes	Comunidades
Observatório do Mundo do Trabalho	Manutenção e desenvolvimento do Observatório do Mundo do Trabalho.	Direcionar a formação dos alunos para as demandas regionais	Absorção de profissionais formados nas áreas de maior necessidade Local

Vínculo TAM:

# Planejamento 2012:

## Pesquisa e Inovação

Ação	Breve Descrição	Resultados Esperados	
		Discentes	Comunidades
Bolsas PIBIC/CNPq, PIBIC-JR, PIIC/IFPR	Manutenção das atuais bolsas com o objetivo de ampliação.	Oportunizar os alunos a desenvolverem pesquisas sob orientação de professores pesquisadores	Possibilitar à sociedade o conhecimento sobre as pesquisas desenvolvidas no IFPR

Vínculo TAM:

PROEPI

# Planejamento 2012:

## Pesquisa e Inovação

Ação	Breve Descrição	Resultados Esperados	
		Discentes	Comunidades
Estimular a participação em Editais Externos	Acompanhar e divulgar os editais de pesquisa e inovação de instituições externas	Participação efetiva dos alunos nos diversos projetos de pesquisa e iniciar a cultura da iniciação científica	Desenvolvimento de novas tecnologias e inovadoras conforme demanda dos arranjos produtivos, sociais e culturais da região

Vínculo TAM: 14, 16 e 17

# Diretoria de Relações Empresariais e Comunitárias

Equipe:

Marcelo Rodrigues da Silva – Diretor

Profa. Maria Helena Viana – Coordenadora de Estágios e Empregos

Anderson Adams – Coordenador de Convênios e Captação de Recursos

Ximena Novais – Assistente Administrativo

Jaqueline Bianchini - Estagiária





# Planejamento 2012:

## Relações Empresarias e Comunitárias

Ação	Breve Descrição	Resultados Esperados	
		Discentes	Comunidades
<b>Fundação de Apoio</b>	Início de atividades da Fundação do IFPR	Através da aproximação do IFPR com outras instituições, espera-se o retorno na sala de aula, onde o discente terá uma visão ampliada da sociedade e do mundo do trabalho.	Possibilitar a realização de projetos e parcerias com empresas com maior agilidade e maiores possibilidades de execução financeira



INSTITUTO FEDERAL  
PARANÁ

**PROEPI**

# Planejamento 2012:

## Relações Empresarias e Comunitárias

Ação	Breve Descrição	Resultados Esperados	
		Discentes	Comunidades
<b>Captação de Recursos</b>	Captação de recursos através de editais e outras fontes.	Usufruir de uma melhor estrutura por conta de investimentos feitos com os recursos captados.	Com a possível ampliação do orçamento, o IFPR poderá aumentar sua ação junto a comunidade

Vínculo TAM: 8, 14, 15, 16 e 17

# Planejamento 2012:

## Relações Empresarias e Comunitárias

Ação	Breve Descrição	Resultados Esperados	
		Discentes	Comunidades
<b>Convênios</b>	Formalização de convênios e outros ajustes (exigência de contrapartida).	A formalização de convênio pode gerar diversos resultados, entre eles a abertura de espaço para o discente desenvolver pesquisas, realizar estágios e outros projetos.	Fortalecimento da imagem do IFPR e de sua participação na sociedade através de convênios diversos.

Vínculo TAM: 17

# Planejamento 2012:

## Relações Empresarias e Comunitárias

Ação	Breve Descrição	Resultados Esperados	
		Discentes	Comunidades
<b>Estágios e Empregos</b>	Potencialização de oferta de estágios e empregos.	Auxiliar o ingresso do discente no mercado de trabalho.	Para empresas: canal de captação de recursos humanos.

Vínculo TAM: 17

# Planejamento 2012:

## Relações Empresarias e Comunitárias

Ação	Breve Descrição	Resultados Esperados	
		Discentes	Comunidades
Sistema de Informação para Estágios	Implementação de um sistema de controle de estágios que contemple todos os campi do IFPR.	Agilidade e segurança de informação dos processos que envolvem o contrato de estágio.	Agilidade e segurança de informação dos processos que envolvem o contrato de estágio.

Vínculo TAM: 17

# Planejamento 2012:

## Relações Empresarias e Comunitárias

Ação	Breve Descrição	Resultados Esperados	
		Discentes	Comunidades
<b>Feira de Estágios e Empregos</b>	Realização da I Feira de Estágios e Empregos do IFPR	Aproximar o discente do mercado de trabalho.	Possibilitar às empresas contato direto com os alunos e professores dos cursos do IFPR.

Vínculo TAM: 17

# Planejamento 2012:

## Relações Empresarias e Comunitárias

Ação	Breve Descrição	Resultados Esperados	
		Discentes	Comunidades
Egressos	Criação de Banco de Dados e interação junto aos Egressos do IFPR	Manter contato com o discente mesmo após sua saída da instituição e servir de feedback.	Oferecer um banco de dados para empresas interessadas na contratação de egressos do IFPR.

Vínculo TAM: 17

# Planejamento 2012:

## Relações Empresarias e Comunitárias

Ação	Breve Descrição	Resultados Esperados	
		Discentes	Comunidades
<b>Pesquisa com Egressos</b>	Pesquisa de colocação no mercado de trabalho dos egressos do IFPR.	Através do mapeamento dos cursos com maior e menor demanda no mercado, possibilitar a criação de estratégias para reversão do quadro desfavorável ou potencialização do quadro favorável.	Identificação dos cursos com maior demanda a ser suprida no mercado.

Vínculo TAM: 14 e 17



# Planejamento 2012:

## Relações Empresarias e Comunitárias

Ação	Breve Descrição	Resultados Esperados	
		Discentes	Comunidades
Aumento de vínculo com sociedade, comunidade e empresas	Estabelecer um canal de relacionamento mais estreito com diferentes núcleos da sociedade.	O discente fará parte de uma instituição cada vez mais reconhecida na sociedade.	Ampliar a rede de contato com a comunidade.

Vínculo TAM: 14 e 17

# Planejamento 2012:

## Relações Empresariais e Comunitárias

Ação	Breve Descrição	Resultados Esperados	
		Discentes	Comunidades
Estabelecimento de Fundo de Desenvolvimento da Educação Profissional e Tecnológica	Criação de um fundo que financie o desenvolvimento acadêmico da Educação Profissional e Tecnológica do IFPR	Aumento da possibilidade de participação em projetos de ensino, pesquisa e extensão com financiamento do Fundo de Desenvolvimento	A comunidade contará com uma Instituição com maior número de projetos de ensino, pesquisa e extensão

Vínculo TAM: 14 e 17

# Próximos Passos:

- Colher as sugestões dos Campus das demandas para pesquisa, inovação, extensão e relações empresariais e comunitárias;
- Planejar as necessidades de custeio e investimento para pesquisa, inovação e extensão;
- Discutir e criar os indicadores de pesquisa e extensão.

**OBRIGADO!**

