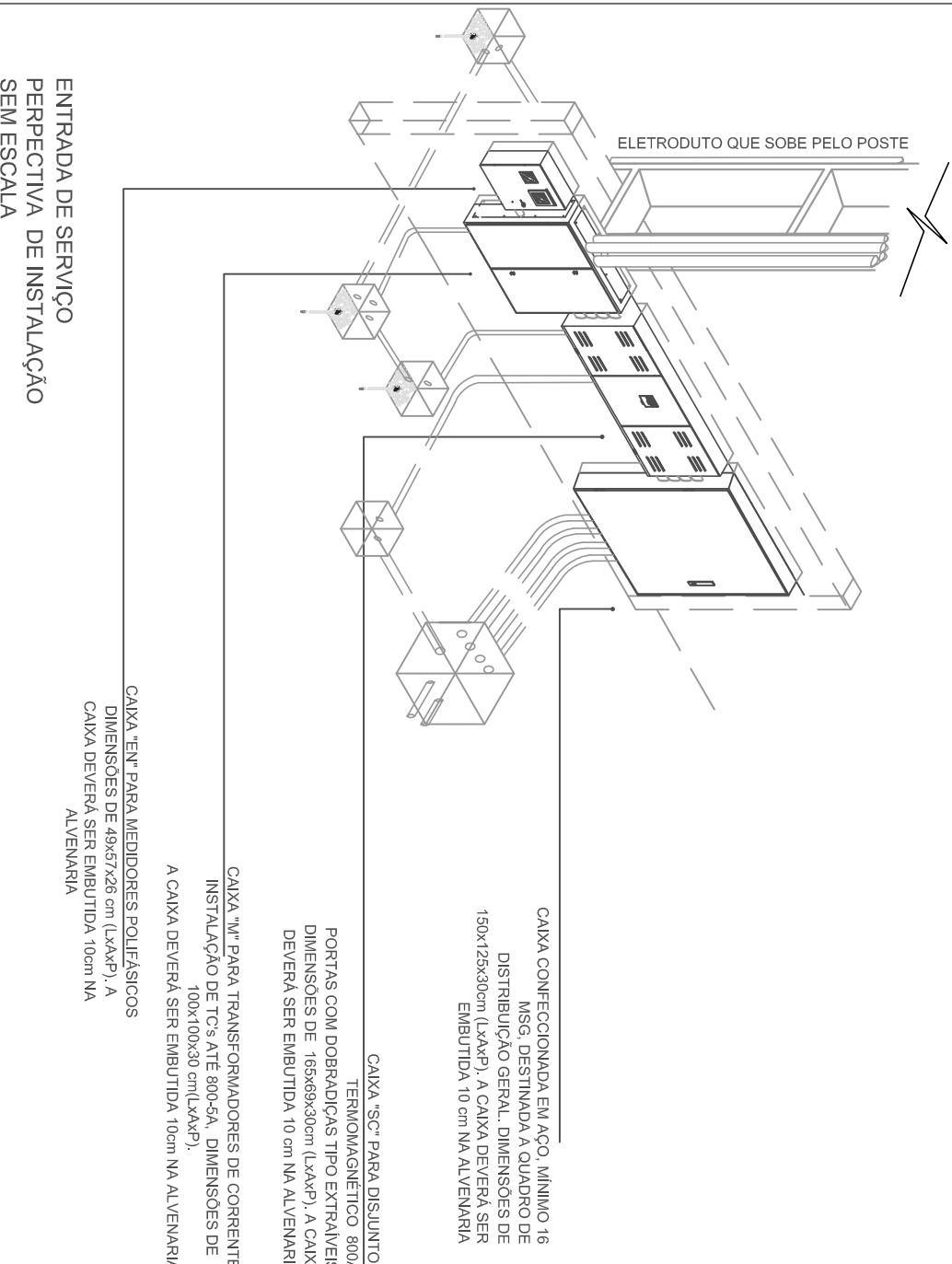
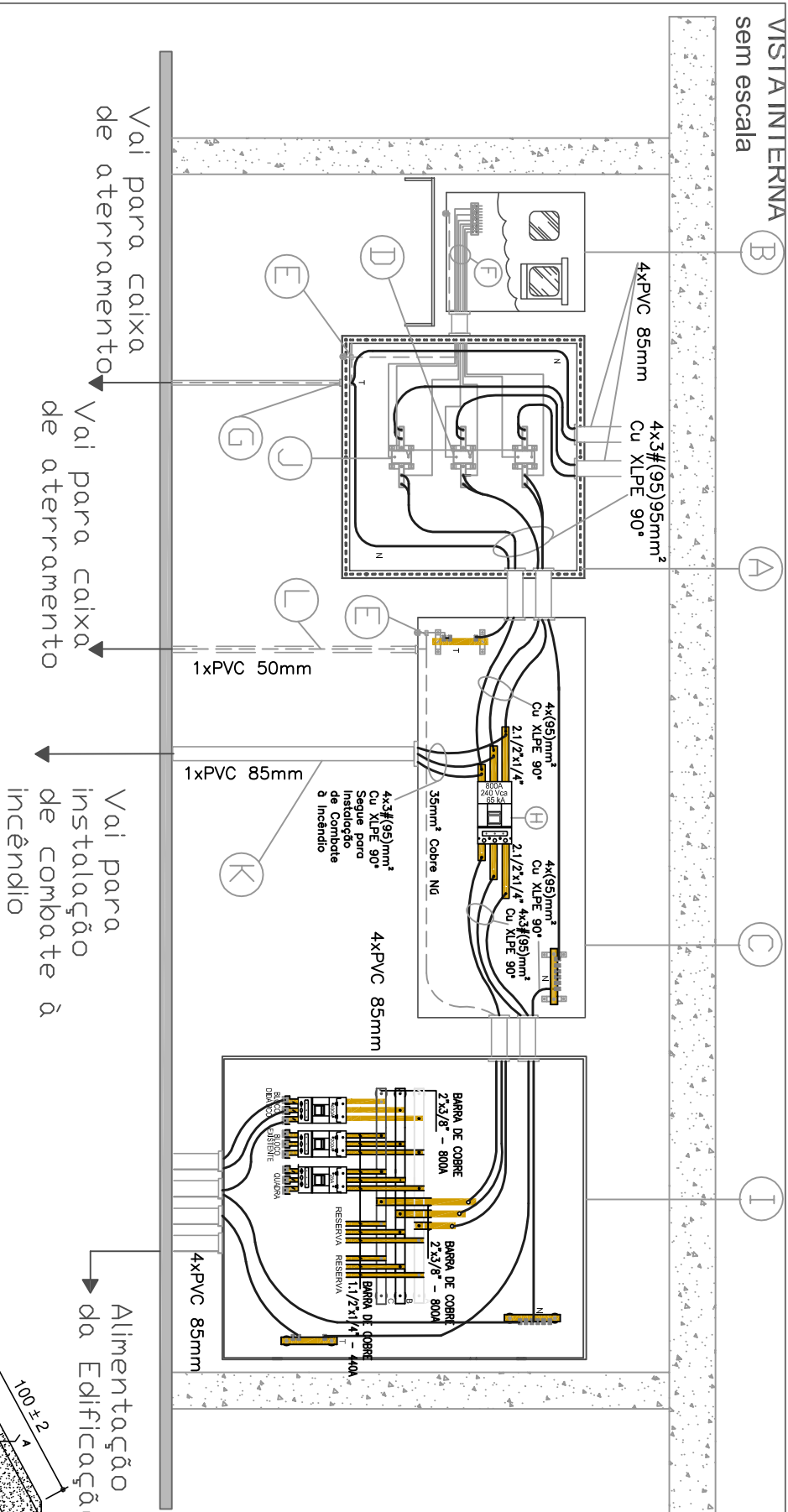


VISTA INTERNA  
sem escala



CAIXA CONFECCIONADA EM AÇO MÍNIMO 16 MSG. DESTINADA A QUADRO DE DISTRIBUIÇÃO GERAL. DIMENSÕES DE 150x125x30cm (LxAXP), A CAIXA DEVERÁ SER EMBUTIDA 10 cm NA ALVENARIA

CAIXA "SC" PARA DISJUNTOR TERMOMAGNÉTICO 800A. PORTAS COM DOBRADIÇAS TIPO EXTRAIVIS. DIMENSÕES DE 165x89x30cm (LxAXP). A CAIXA DEVERÁ SER EMBUTIDA 10 cm NA ALVENARIA

CAIXA "M" PARA TRANSFORMADORES DE CORRENTE INSTALAÇÃO DE TCS ATÉ 800-5A. DIMENSÕES DE 100x100x30 cm(LxAXP). A CAIXA DEVERÁ SER EMBUTIDA 10cm NA ALVENARIA

CAIXA "EN" PARA MEDIDORES POLIFÁSICOS DIMENSÕES DE 49x57x26 cm (LxAXP). A CAIXA DEVERÁ SER EMBUTIDA 10cm NA ALVENARIA

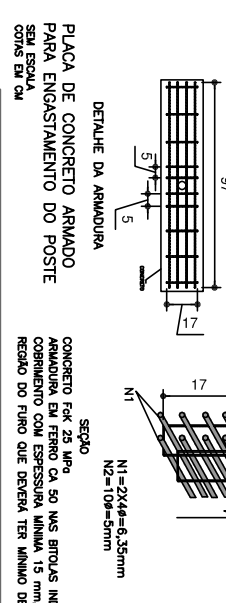
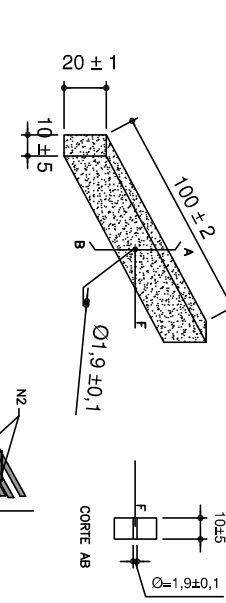
**LEGENDAS:**

- A - CAIXA TIPO "M" PARA TRANSFORMADORES DE CORRENTE ATÉ 800-5A DIMENSÕES DE 100x100x30cm
- B - CAIXA TIPO "EN" PARA MEDIDORES POLIFÁSICOS DIMENSÕES DE 49x57x26cm
- C - CAIXA TIPO "SC" PARA DISJUNTORES ATÉ 800 A DIMENSÕES DE 165x89x30cm
- D - TRANSFORMADORES DE CORRENTE BIPARTIDO RELAÇÃO DE CORRENTE DE 800-5A. CORRENTE MÁXIMA DE MEDIÇÃO 800 A. FREQUÊNCIA 60 HZ. 0,6 kV CONFORME NBR 8856.
- E - CONECTOR TIPO SP/IT-BOLT PARA CABO 35 mm²
- F - CABO DE COBRE ISOLAMENTO ANTI-CHAMA 450/750 V DIÂMETRO DE 2,5 mm² PARA EQUIPAMENTO DE MEDIÇÃO POLIFÁSICO
- G - CONDUTOR DE COBRE NÚ SEÇÃO 120 mm² PARA ATERRAMENTO
- H - DISJUNTOR TERMOMAGNÉTICO TRIPOLAR CORRENTE NOMINAL 800 A. 240 Vac. Icu=66 kA
- I - CAIXA EM CHAPA DE AÇO MÍNIMO 16 MSG PARA QUADRO DE DISTRIBUIÇÃO GERAL
- J - TRANSFORMADORES DE CORRENTE RELIÇÃO 800/5A
- K - RAMAL DE ENTRADA PARA INSTALAÇÃO DE COMBATE À INCÊNDIO. CONFORME NTC 900300
- L - CONDUTOR DE COBRE NÚ SEÇÃO 35 mm² PARA ATERRAMENTO

**NOTAS**

- 01- MANTER AFASTAMENTO MÍNIMO ENTRE A MÊDIA TENSAO E DIMENS DO TERRENO E AREAS CONSTRUIDAS. CONFORME ORIENTAÇÃO DA NTC 903100.
- 02 - SECCIONAR E ATERRAR CERCAIS SOB RAMAL DE MÊDIA TENSAO.
- 03 - OS RAMAIS SECUNDÁRIOS DO TRANSFORMADOR DEVERÃO SER ISOLADOS COM FITA ELÉTRICA DE ALTO-FUSÃO.
- 04 - AS FASES DEVERÃO SER IDENTIFICADAS NAS CORES AMARELA, BRANCA E VERMELHA DESDE OS CABOS DE ENTRADA ATÉ A FIÇÃO DE ENTRADA DOS MEDIDORES.
- 05 - TODAS AS PARTES METÁLICAS NÃO ENERGIZADAS DEVERÃO SER ATERRADAS.
- 06 - OS MATERIAS A SEREM APLICADOS NA ENTRADA DE SERVIÇO DEVERÃO ATENDER AS CARACTERÍSTICAS CONSTANTES NA NTC 903100.
- 07 - NAS DERIVAÇÕES DE REDES DE DISTRIBUIÇÃO 13,8 kV E 34 kV, OS TRANSFORMADORES DE PROPRIEDADE PARTICULAR A SEREM INSTALADOS EM UNIDADES CONSULIDORAS, SERÃO LIGADOS NO TAP 13,2 kV E 33 kV RESPECTIVAMENTE.
- 08 - OS ELETRODUTOS EMBUTIDOS EM LOCAIS SUJEITOS À TRÁFEGO DE VEÍCULOS, DEVERÃO SER ENVIOLADOS EM CONCRETO.
- 09 - CONFORME NBR 5410 ITEM 6.2.8.10 É PROIBIDA A APLICAÇÃO DE SOLDAS A ESTANHO NA TERMINAÇÃO DE CONDUTORES PARA CONECTÁ-LOS A BORNES OU TERMINAIS DE DISPOSITIVOS OU EQUIPAMENTOS ELÉTRICOS.
- 10 - PARA OS TRANSFORMADORES DE 34,5 kV, COM POTENCIA ATÉ 1000 kVA E QUALQUER ESQUEMA DE LIGAÇÃO, O FLUXO MAGNÉTICO DE SEDÊNCIA ZERO NÃO DEVE CIRCULAR PELO TÂNQUE DO TRANSFORMADOR.
- 11 - O CONDUTOR DE ATERRAMENTO DEVERÁ SER ENTERRADO DIRETAMENTE DO NEUTRO A HASTE.
- 12 - A RESISTÊNCIA DE TERRA NÃO DEVERÁ SER SUPERIOR A 25 OHMS EM QUALQUER ÉPOCA DO ANO.
- 13 - TODAS AS CAIXAS DEVERÃO SER CONSTITUÍDAS EM ALUMÍNIO E ADQUIRIDOS DE FABRICANTES CADASTRADOS NA FORTCEL.
- 14 - TODAS AS PLAQUETAS DE IDENTIFICAÇÃO DEVERÃO SER FIXADAS NA TAMPA DAS CAIXAS, A TRAVÉS DE PARAFUSOS DE LATÃO OU REBITES E FABRICADOS EM ALUMÍNIO OU ACRÍLICO.
- 15 - O POSTE DA ES (SE FOR DO TIPO PRÉ-FABRICADO) DEVERÁ SER ADQUIRIDO DE FABRICANTE CADASTRADO NA COPTEL, OU SE FOR CONSTRUIDO NO LOCAL, DEVERÁ OBEDECER AS PRESCRIÇÕES DA NTC 917100.

Alimentação da Edificação



# PROJETO ENTRADA DE SERVIÇO

EM CASO DE DÚVIDAS CONSULTAR A DIVISÃO DE PROJETOS F. (41) 3888-4850

**OBRA:**  
**ENTRADA DE SERVIÇO COM POSTO DE TRANSFORMAÇÃO 300 KVA**

**RODOVIA PR 163, S/N - PARQUE INDUSTRIAL - BARRAÇÃO - PR**

**AUTORES DO PROJETO:**  
**MARCOS ANTÔNIO DE SORDI CREA 73895 - D/PR**

**RESPONSÁVEL EXECUÇÃO:**  
**A DEFINIR (LICITAÇÃO)**

**REFERÊNCIA:**  
**DETALHES CONSTRUTIVOS**

**INSTITUTO FEDERAL PARANÁ**

PRANCHIA  
DATA: JULHO/2018  
ESCALA: INDICADA  
DESENHO: **03**  
MÁS: 03  
ARQUIVO: BACO\_ES  
PLOTAGEM: 05/07/2018

**PROPRIETÁRIO:**  
**INSTITUTO FEDERAL DE EDUCAÇÃO, CIÊNCIA E TECNOLOGIA DO PARANÁ**