

Professora Berenice T Tatibana

PLANO DE GESTÃO

Campus Londrina

**Berenice T. Tatibana é a nossa
candidata para o cargo de
Diretora Geral do Campus
Londrina**

**SUA VISÃO DE FUTURO, EXPERIÊNCIA COMPROVADA E
COMPROMISSO INABALÁVEL COM A EXCELÊNCIA
ACADÊMICA E A INCLUSÃO FAZEM DELA A ESCOLHA
CERTA PARA LIDERAR A INSTITUIÇÃO PARA UM FUTURO
BRILHANTE. JUNTE-SE A NÓS NESTA JORNADA PARA
UM CAMPUS LONDRINA MAIS FORTE E INCLUSIVO. VOTE
EM BERENICE T. TATIBANA, A LIDERANÇA QUE VOCÊ
PODE CONFIAR.**



VISÃO

Este plano de gestão visa melhorar o IFPR - Campus Londrina, fortalecendo sua missão de proporcionar uma educação de excelência, contribuir para o desenvolvimento sustentável da região. Com a união e apoio de todos, alcançaremos esses objetivos e construiremos um Campus que atenda às expectativas de nossa comunidade.

Nosso compromisso é promover um ambiente acadêmico inclusivo, seguro, inovador e de excelência no IFPR Campus Londrina. Baseia-se em quatro pilares fundamentais: Educação de Excelência, Inovação e Tecnologia, Sustentabilidade e Integração Comunitária.

Como proposta de campanha, este plano certamente será aprimorado com a discussão coletiva e a participação/contribuição de todos. Obrigada!

PLANO DE GESTÃO





PLANO DE GESTÃO



PILAR 1 - EDUCAÇÃO DE EXCELÊNCIA

- 1.1. Implementar programas de capacitação para os servidores, focando no aprimoramento das práticas e processos pedagógicos e administrativos.
- 1.2. Valorização do trabalho de todos os servidores (Técnicos Administrativos em Educação e Docentes) para permitir que desenvolvam melhor as respectivas funções.
- 1.3. Ampliar a oferta de cursos em consonância com o Plano de Desenvolvimento Institucional 2024-2028 nos diferentes níveis e modalidades, alinhados com as demandas do mundo do trabalho.
- 1.4. Melhoria contínua da infraestrutura de modo a apoiar os alunos e servidores a desenvolverem um trabalho pedagógico de excelência (salas de aula, laboratórios, espaços de convivência e estudo, áreas de lazer aos alunos, biblioteca, refeitório, ginásio de esportes e espaços administrativos).



PLANO DE GESTÃO

EDUCAÇÃO DE EXCELÊNCIA



1.5. Promover de forma contínua a alimentação escolar, com qualidade e atendimento a todos.

1.6. Cuidar das pessoas: combate a qualquer tipo de assédio, discriminação, racismo, intolerância e abuso de autoridade, bem como promover ações que resultem na melhoria da qualidade de vida das pessoas.

1.7. Ampliar o ensino de idiomas com foco na educação bilíngue, além de ampliar a importância da internacionalização.

1.8. Fomentar as discussões para uma atualização contínua dos cursos, de modo a alinhar as práticas pedagógicas com o mundo do trabalho e proporcionar melhores oportunidades de estágios .



PLANO DE GESTÃO

EDUCAÇÃO DE EXCELÊNCIA



1.9. Garantir o cumprimento do artigo 53 do ECA que determina que a criança e o adolescente têm direito à proteção à vida e à saúde, mediante a adoção de políticas públicas que permitam o acesso a serviços públicos de qualidade, como escolas seguras e protegidas.

1.10. Oferecer à comunidade escolar ferramentas que instrumentalizam um ambiente de paz e segurança, tanto no aspecto preventivo quanto reativo às ameaças presentes na vida em Sociedade com adoção de medidas mais diretas e físicas para segurança (Ex.: cuidado com saúde mental, monitorar indicadores de violência do entorno e da região, capacitação e envolvimento de toda comunidade para adoção de medidas de segurança, prevenção e emergências, uso de câmeras de vigilância e controle de acesso aos ambientes, trabalho conjunto com o poder público do setor de segurança, entre outras)

Pilar 2 : Pesquisa, Extensão, Inovação e Tecnologia

2.1

Estruturar laboratórios de última geração para ensino, pesquisa aplicada e inovação, e, potencializar espaços makers, com o “aprender fazendo”.

2.2

Promover parcerias com empresas e instituições de pesquisa para incentivar a inovação e participação ativa nos ecossistemas do Empreendedorismo Inovador.

2.3

Fomentar ações para desenvolvimento de startups na nossa comunidade acadêmica (servidores, estudantes e egressos)

Pesquisa

Inovação

Extensão

Tecnologia

2.4

Potencializar ações para captação de recursos de subvenção econômica e/ou fomento para P,D&I.

2.5

Buscar fomentar protocolos de intenção, convênios, termos de cooperação para pleno desenvolvimento das pesquisas, da extensão e inovação.

2.6

Fortalecer as parcerias com projetos que resultem em fomento extraorçamentário

3.1

Apoiar o desenvolvimento sustentável – ODS/2030.

3.2

Implementar práticas sustentáveis, como a redução do consumo de energia e o uso de energias renováveis.

3.3

Fomentar a conscientização ambiental entre os estudantes e a comunidade.

3.4

Desenvolver um programa de reciclagem e redução de resíduos no Campus.



PILAR 3 : Sustentabilidade

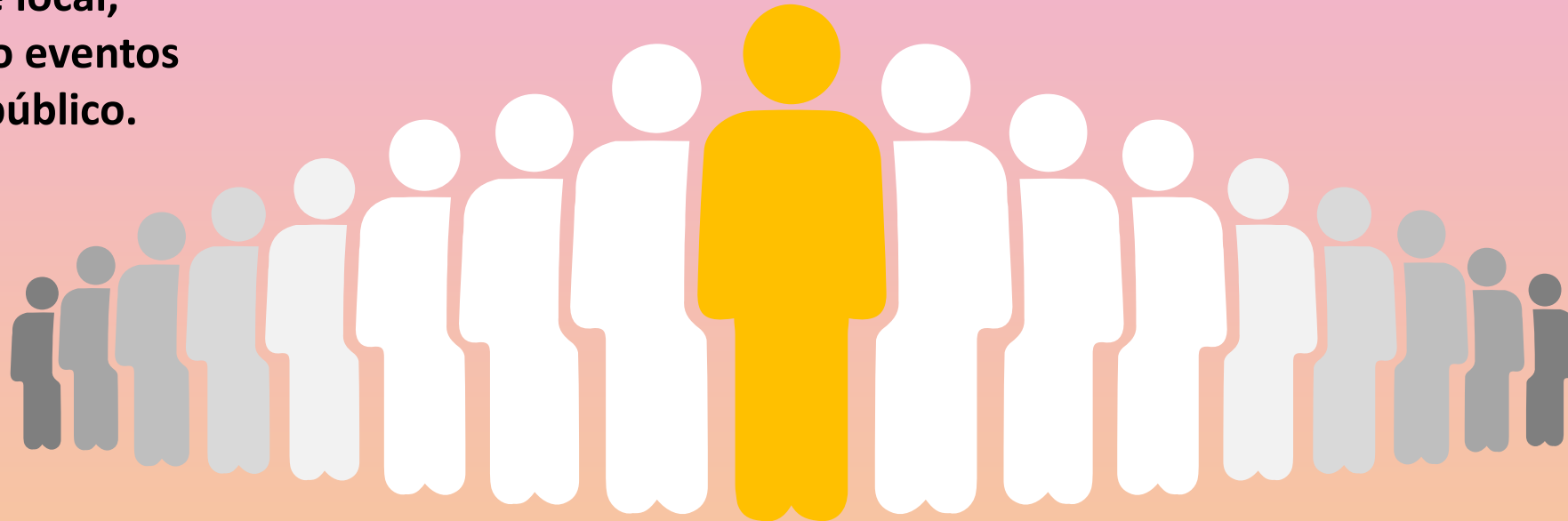


Pilar 4: Integração com a comunidade (interna e externa)

4.1. Fortalecer a relação entre o IFPR e a comunidade local, promovendo eventos abertos ao público.

4.4. Estabelecer canais de comunicação eficazes para ouvir e atender as demandas da comunidade.

4.6. Aprimorar práticas de inclusão, acessibilidade e atendimento as pessoas com necessidades especiais.



4.2. Ampliar a interação com o ecossistema de inovação de Londrina.

4.3. Criar programas de extensão que atendam às necessidades da região.

4.5. Promover reuniões com representação estudantil, de servidores, terceirizados, da sociedade civil organizada, entre outras.

**# Somos todos IFPR: Diálogo,
Compromisso, Resultado**



www.instagram.com/berenicetatibana



GRATIDÃO



**SEU VOTO
É IMPORTANTE!**

PARA DIRETORA
IFPR/LONDRINA
VOTE

BERENICE TATIBANA

